

# Βαρόμετρο ΕΒΕΘ

Συνέντευξη Τύπου 30/04/2024

# Βαρόμετρο ΕΒΕΘ

## Έρευνα Καταναλωτών

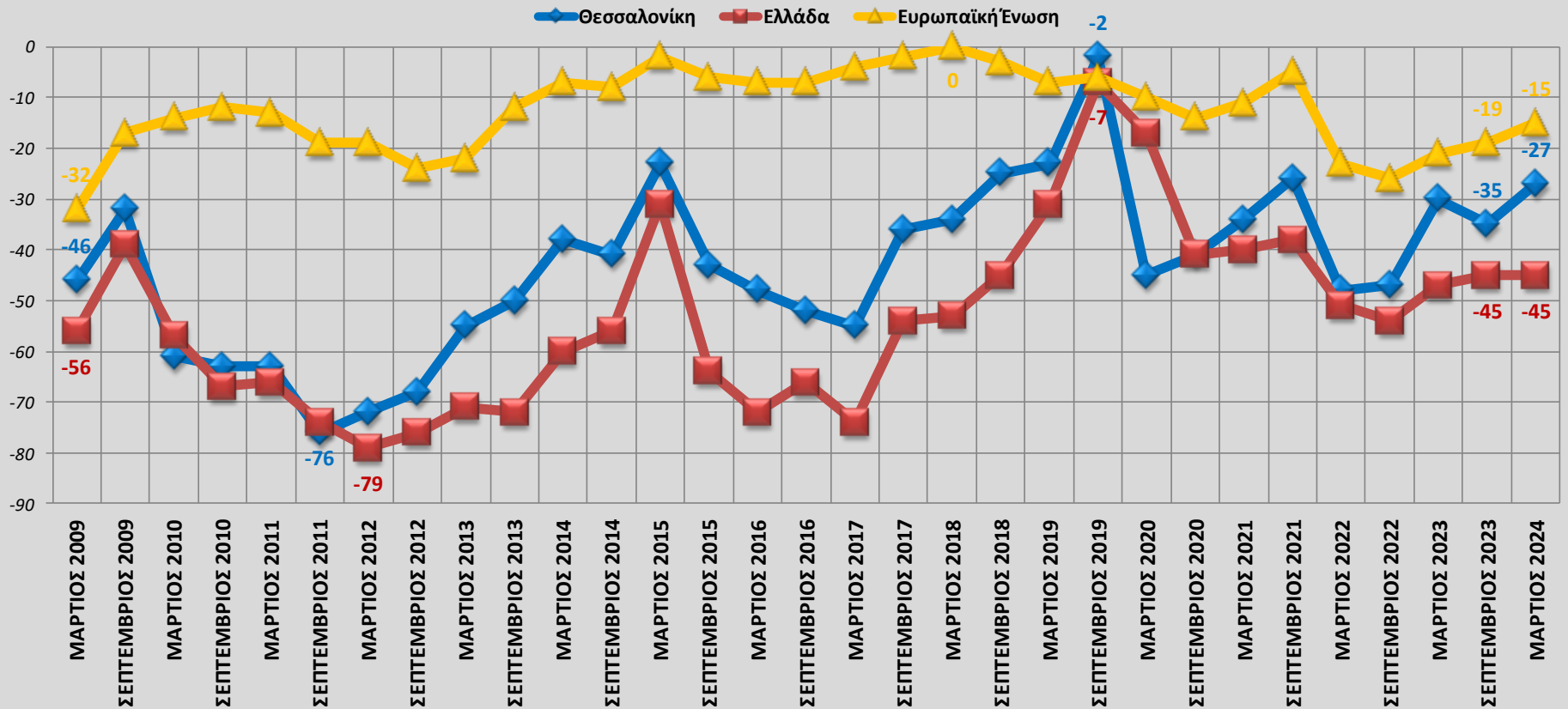
**PALMOS ANALYSIS**  
MARKET RESEARCH | BUSINESS DEVELOPMENT | CONSULTING



ΕΜΠΟΡΙΚΟ ΚΑΙ ΒΙΟΜΗΧΑΝΙΚΟ  
ΕΠΙΜΕΛΗΤΗΡΙΟ ΘΕΣΣΑΛΟΝΙΚΗΣ

# Έρευνα Καταναλωτών

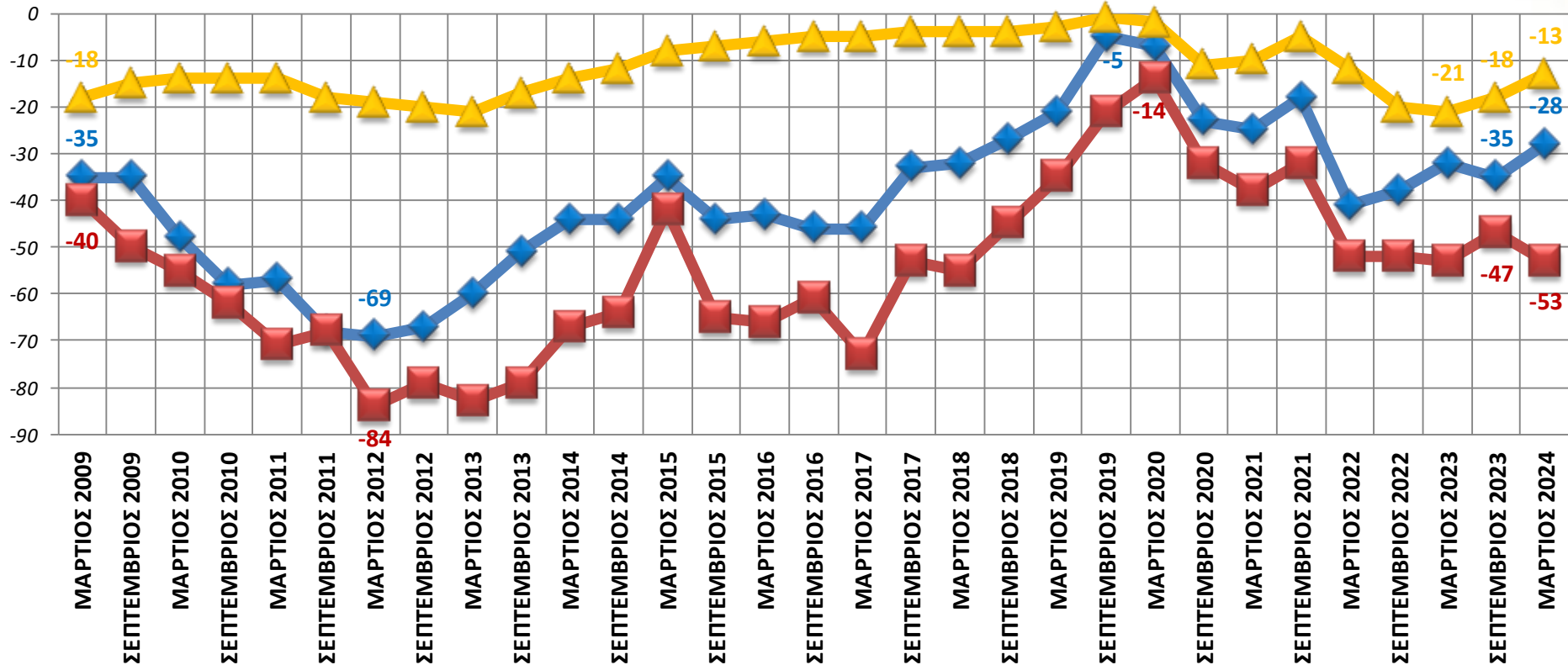
## ΔΕΙΚΤΗΣ ΚΑΤΑΝΑΛΩΤΙΚΗΣ ΕΜΠΙΣΤΟΣΥΝΗΣ



# Έρευνα Καταναλωτών

Εξέλιξη οικονομικής κατάστασης νοικοκυριών το τελευταίο 12μηνο

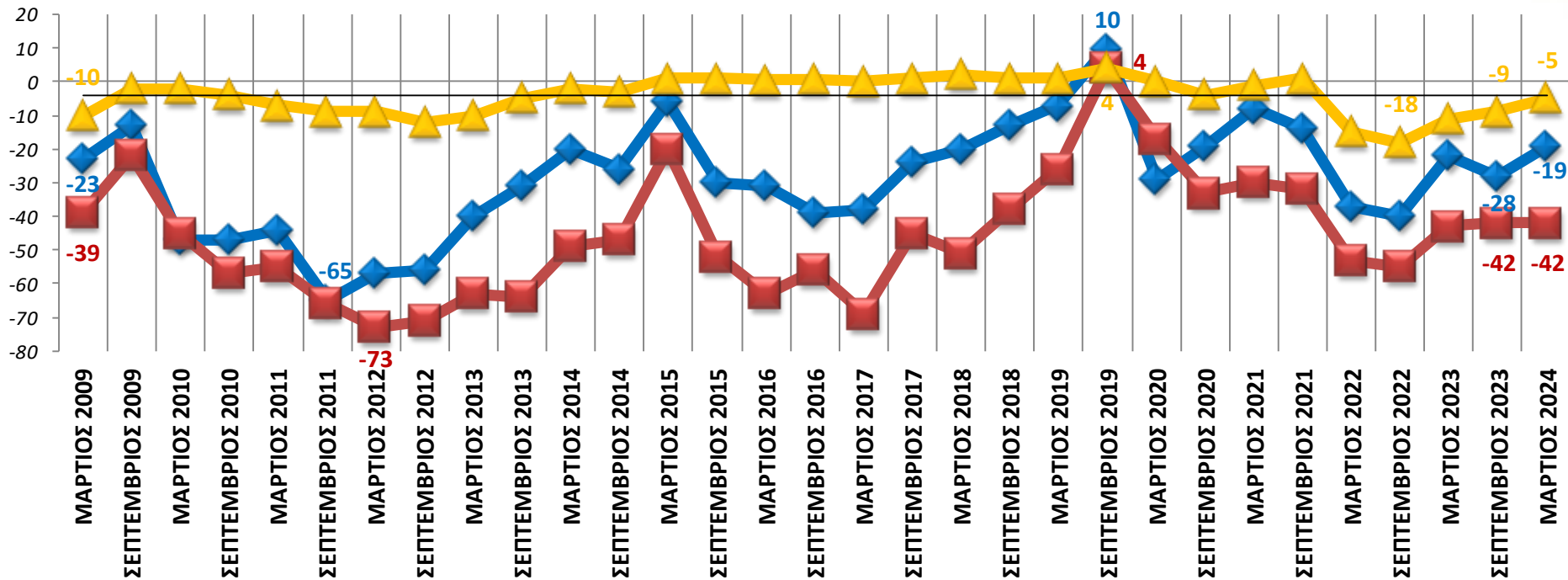
Θεσσαλονίκη Ελλάδα Ευρωπαϊκή Ένωση -1



# Έρευνα Καταναλωτών

Εκτίμηση εξέλιξης οικονομικής κατάστασης νοικοκυριών το επόμενο 12μηνο

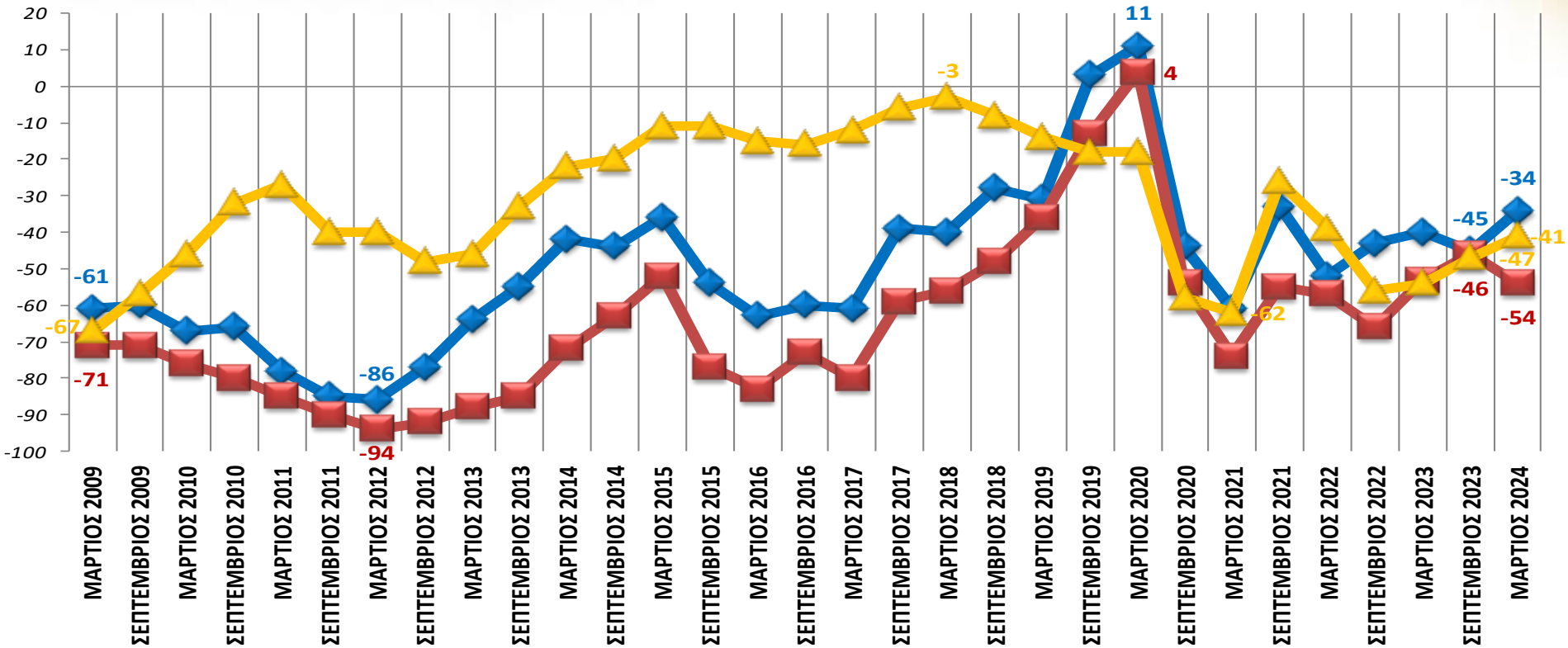
Θεσσαλονίκη



# Έρευνα Καταναλωτών

Εξέλιξη οικονομικής κατάστασης της χώρας το τελευταίο 12μηνο

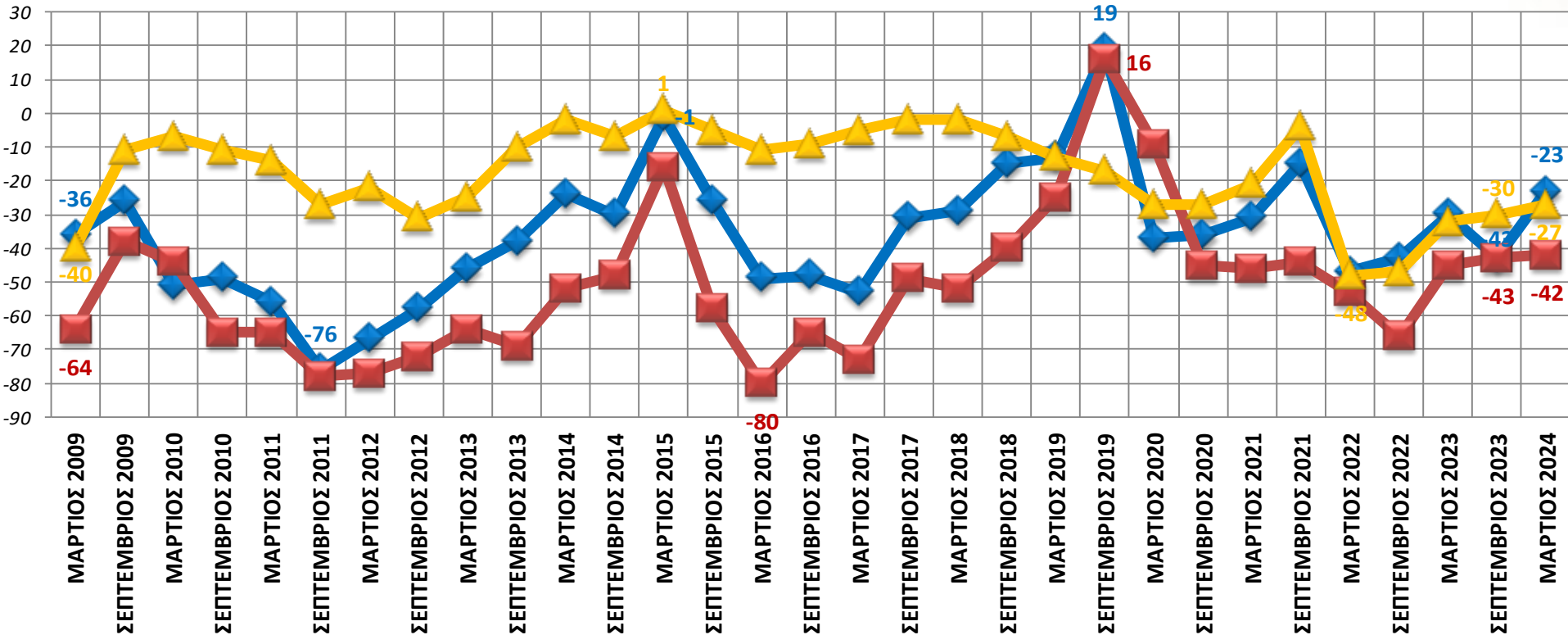
Θεσσαλονίκη Ελλάδα Ευρωπαϊκή Ένωση



# Έρευνα Καταναλωτών

Εκτίμηση εξέλιξης οικονομικής κατάστασης της χώρας το επόμενο 12μηνο

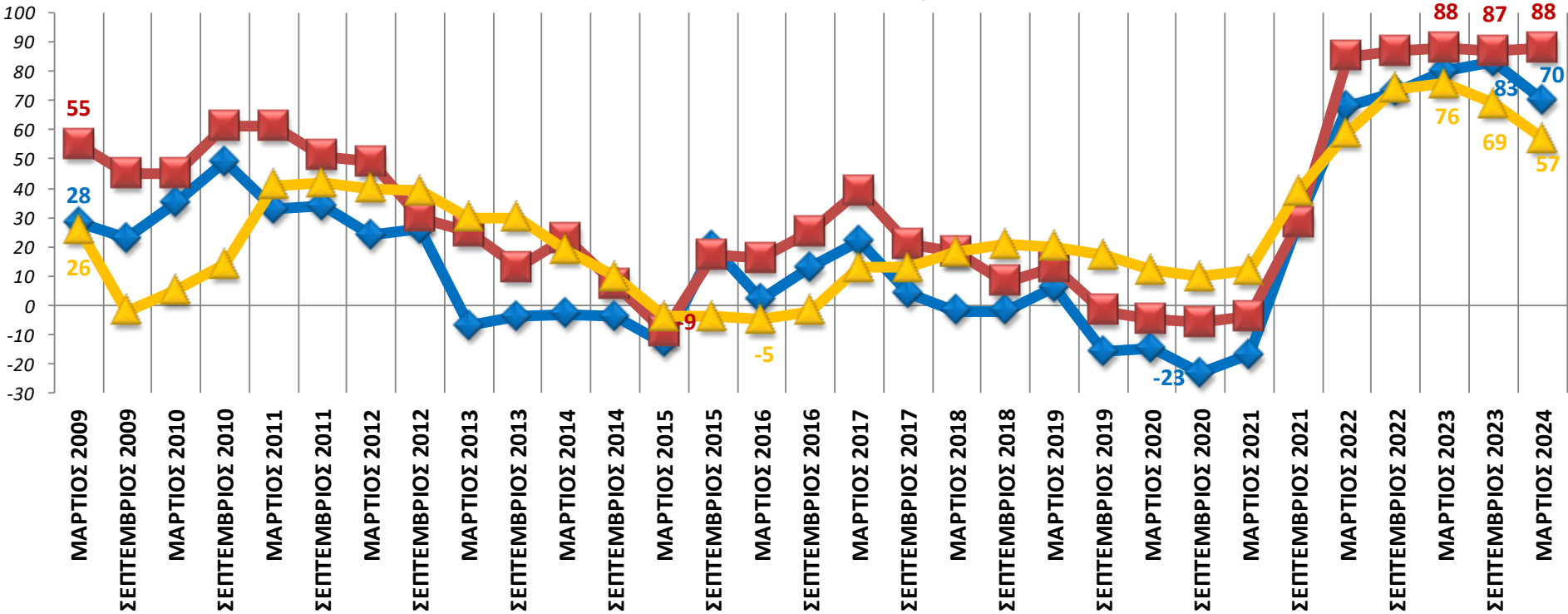
Θεσσαλονίκη Ελλάδα Ευρωπαϊκή Ένωση



# Έρευνα Καταναλωτών

Εξέλιξη τιμών καταναλωτή κατά το τελευταίο 12μηνο

● Θεσσαλονίκη ● Ελλάδα ● Ευρωπαϊκή Ένωση

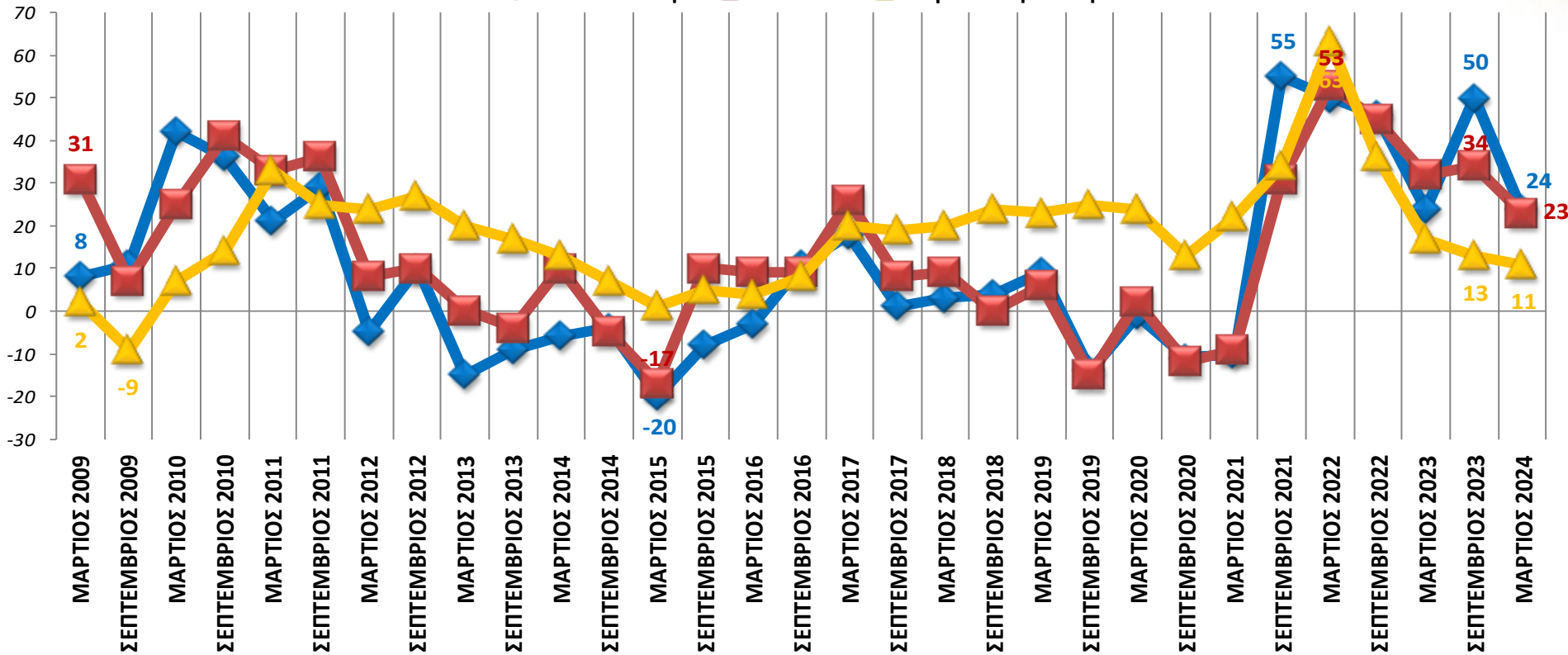




# Έρευνα Καταναλωτών

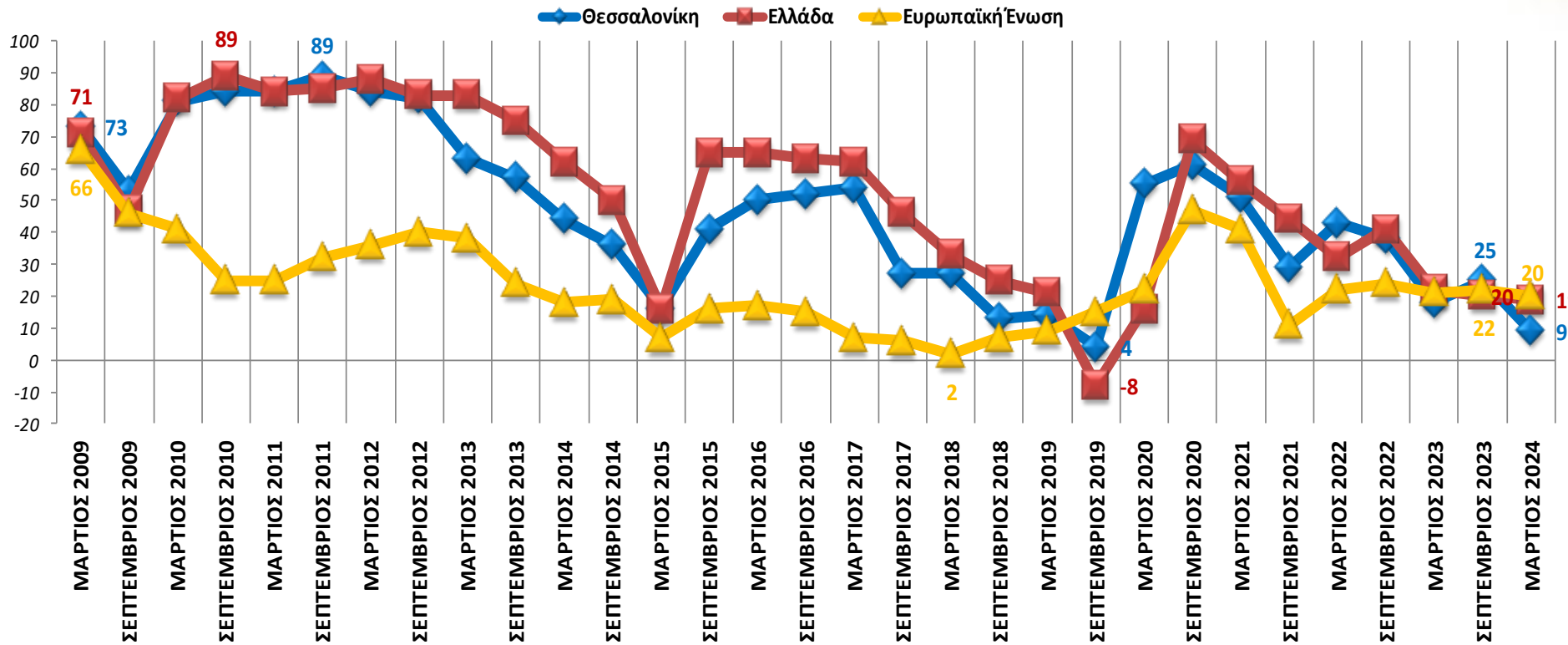
Εκτίμηση εξέλιξης τιμών καταναλωτή κατά το επόμενο 12μηνο

Θεσσαλονίκη Ελλάδα Ευρωπαϊκή Ένωση



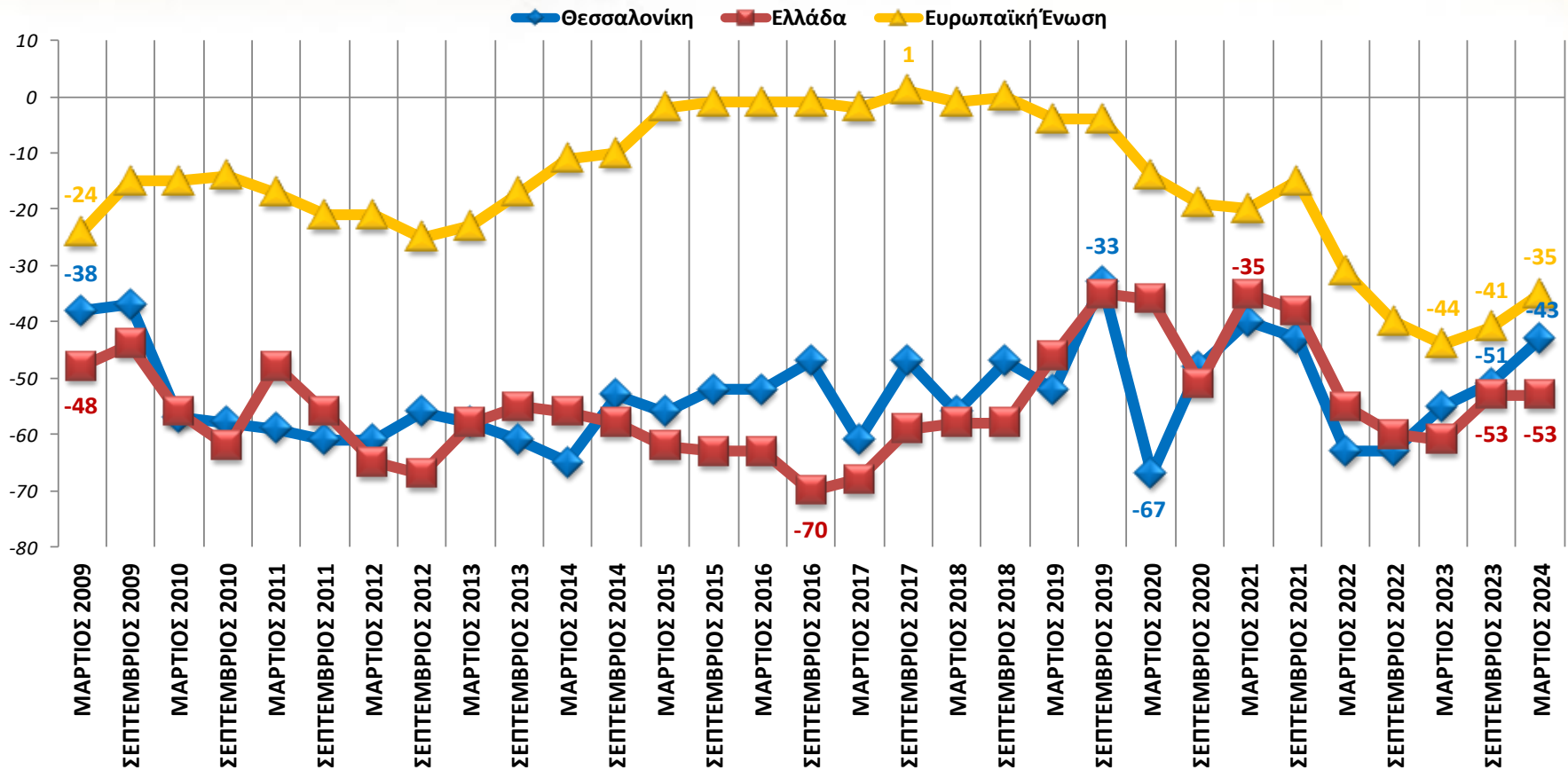
# Έρευνα Καταναλωτών

Εκτίμηση για την εξέλιξη της ανεργίας κατά το επόμενο 12μηνο



# Έρευνα Καταναλωτών

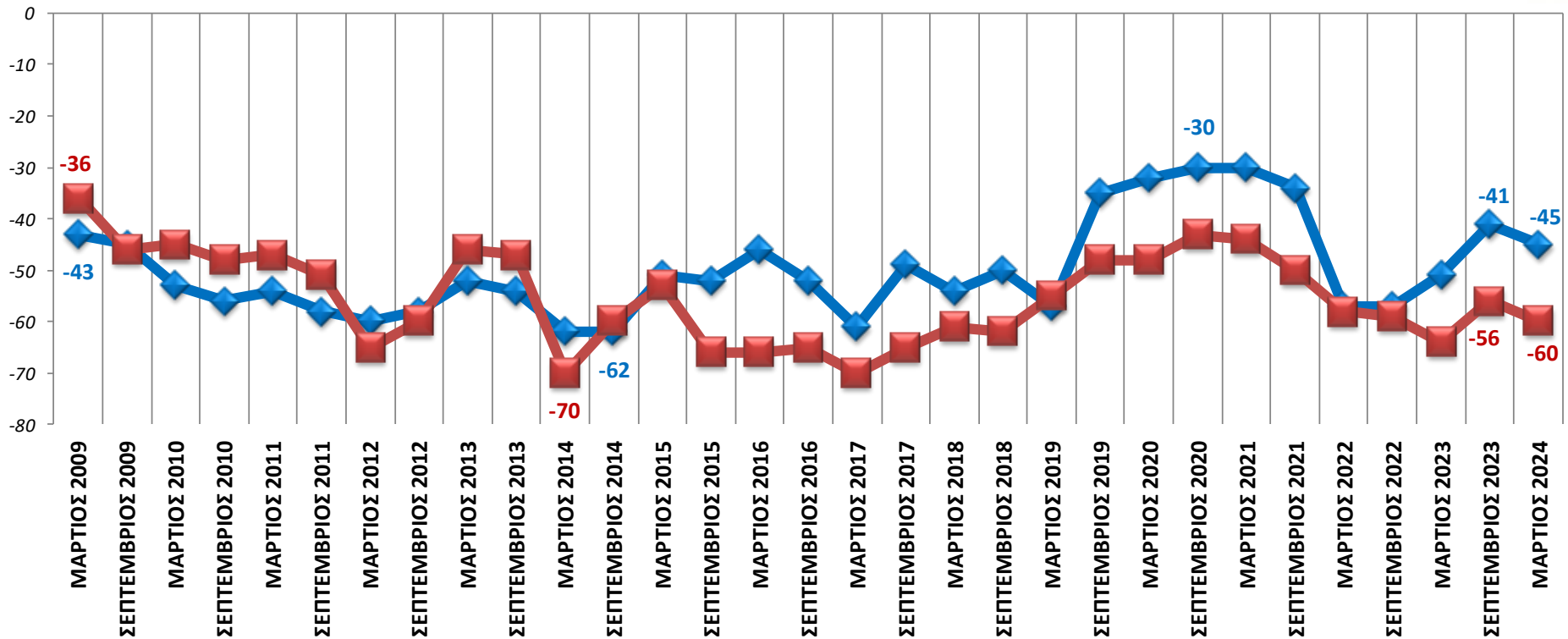
Αξιολόγηση συγκυρίας για την πραγματοποίηση σημαντικών αγορών



# Έρευνα Καταναλωτών

Αξιολόγηση συγκυρίας για αποταμίευση

Θεσσαλονίκη Ελλάδα



\*Δείκτες για EU δεν συμπεριλαμβάνονται



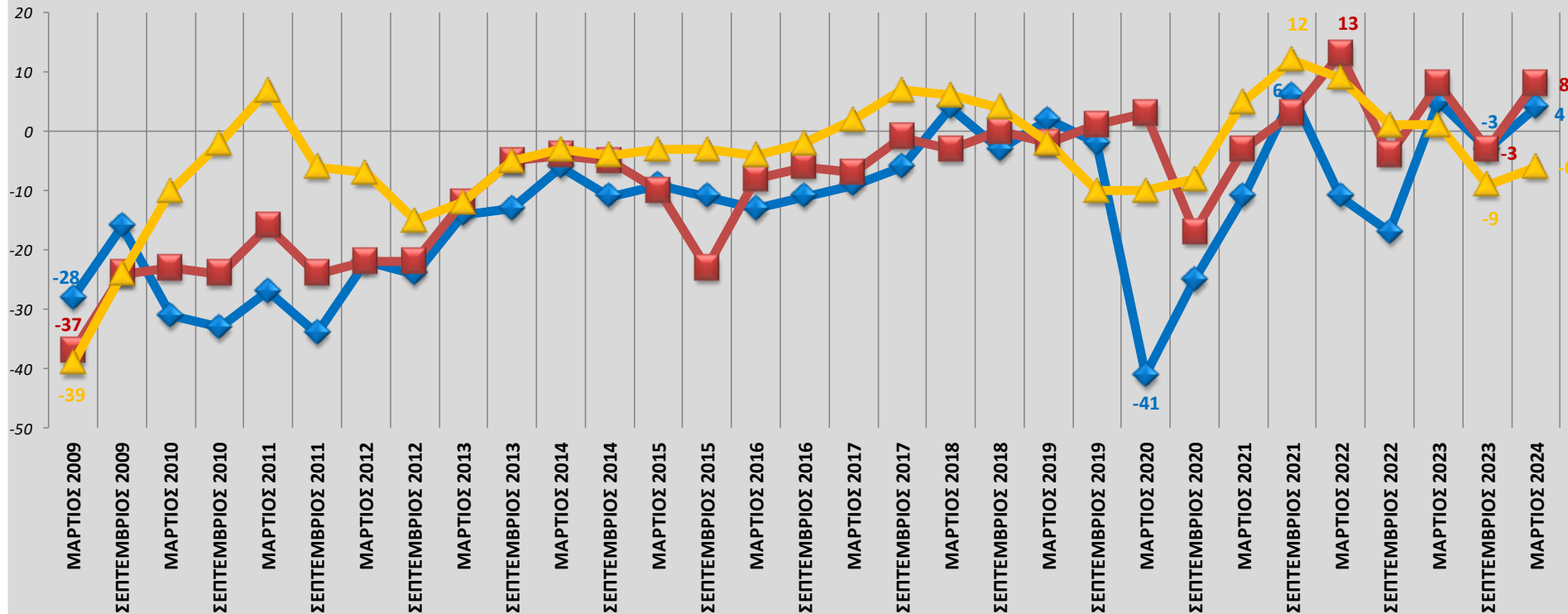
# Βαρόμετρο ΕΒΕΘ

## Έρευνα Βιομηχανίας

# Έρευνα Βιομηχανίας

ΔΕΙΚΤΗΣ ΕΠΙΧΕΙΡΗΜΑΤΙΚΩΝ ΠΡΟΣΔΟΚΙΩΝ (ΒΙΟΜΗΧΑΝΙΑ)

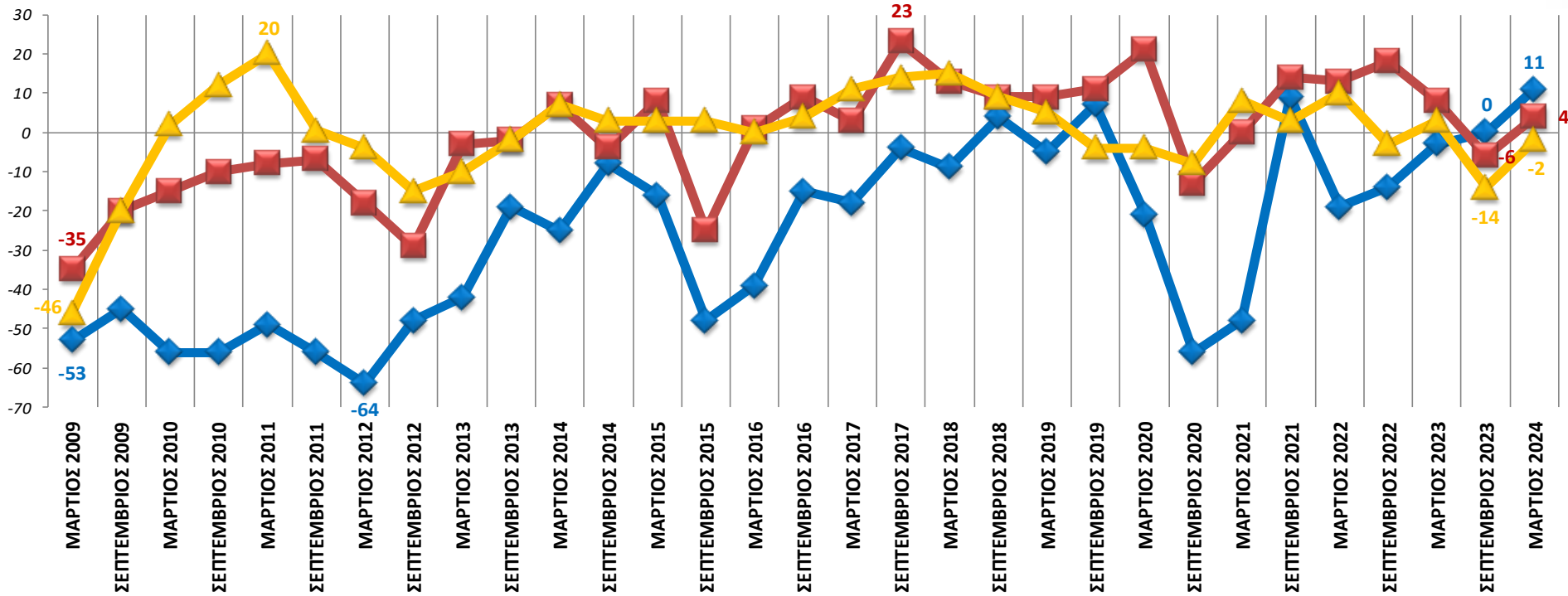
Θεσσαλονίκη Ελλάδα Ευρωπαϊκή Ένωση



# Έρευνα Βιομηχανίας

Εξέλιξη παραγωγής κατά το τελευταίο δμηνο

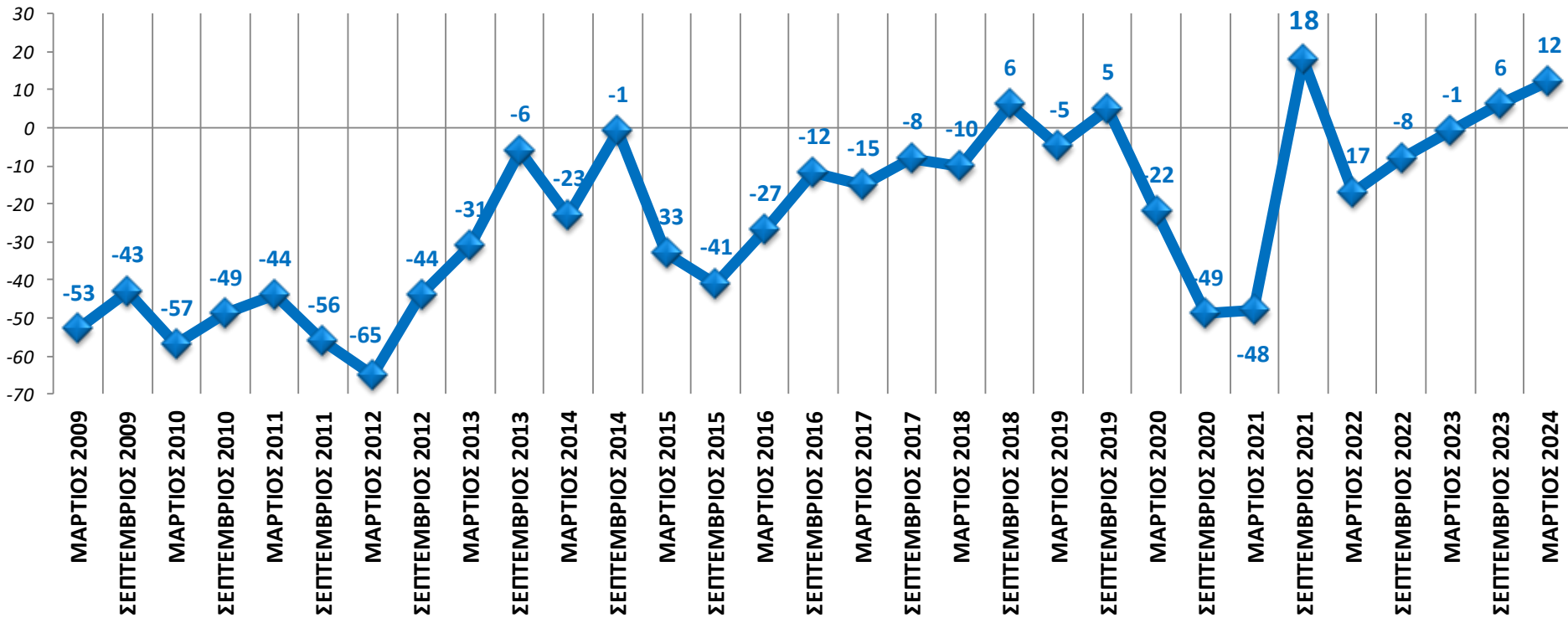
Θεσσαλονίκη Ελλάδα Ευρωπαϊκή Ένωση



# Έρευνα Βιομηχανίας

Εξέλιξη παραγγελιών κατά το τελευταίο εξάμηνο

◆ Θεσσαλονίκη



\*Δείκτες για EU & Ελλάδα δεν συμπεριλαμβάνονται

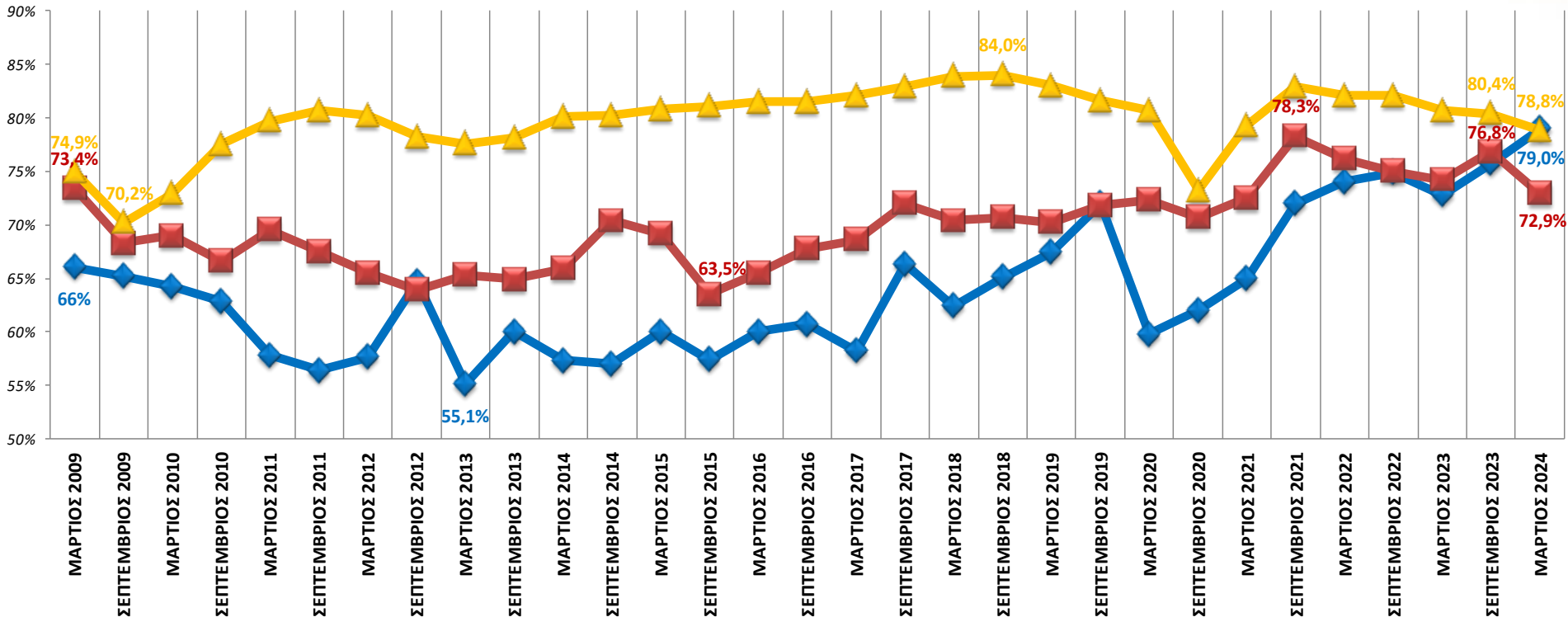




# Έρευνα Βιομηχανίας

Τρέχον λειτουργικό επίπεδο παραγωγικής δυναμικότητας

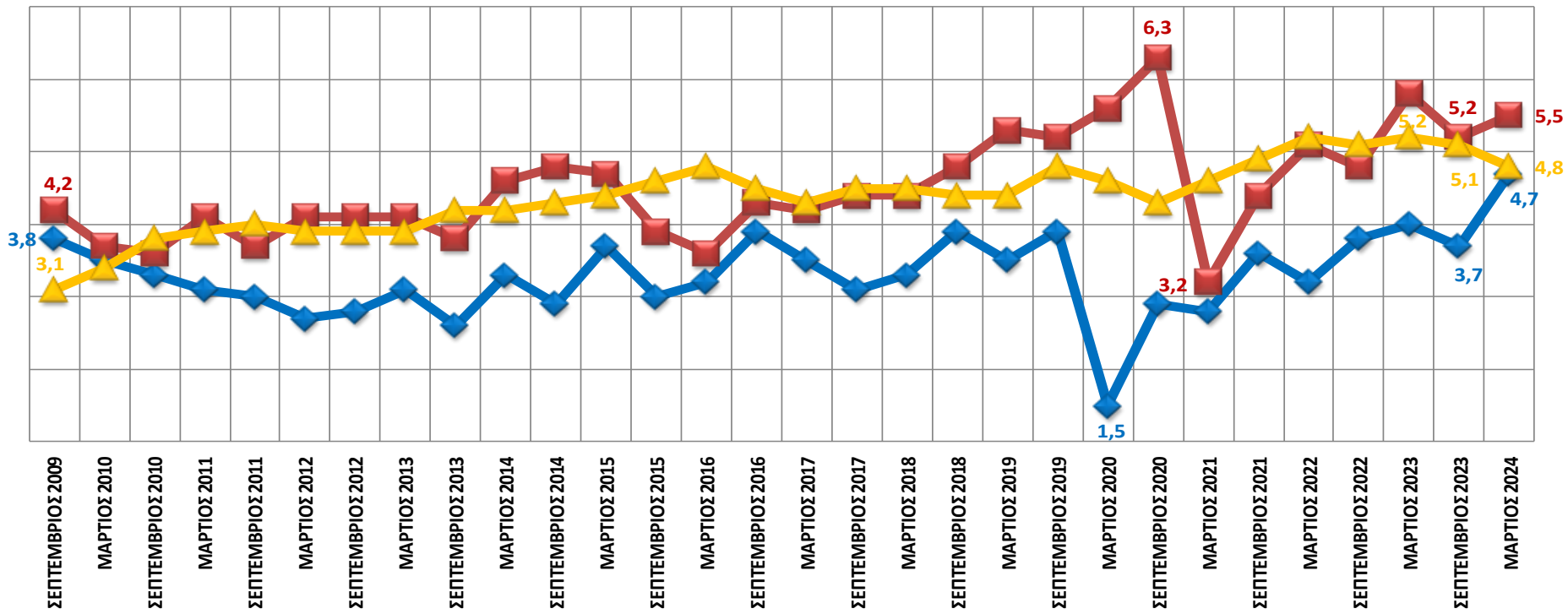
Θεσσαλονίκη Ελλάδα Ευρωπαϊκή Ένωση



# Έρευνα Βιομηχανίας

Εξασφαλισμένοι μήνες παραγωγής βάσει παραγγελιών

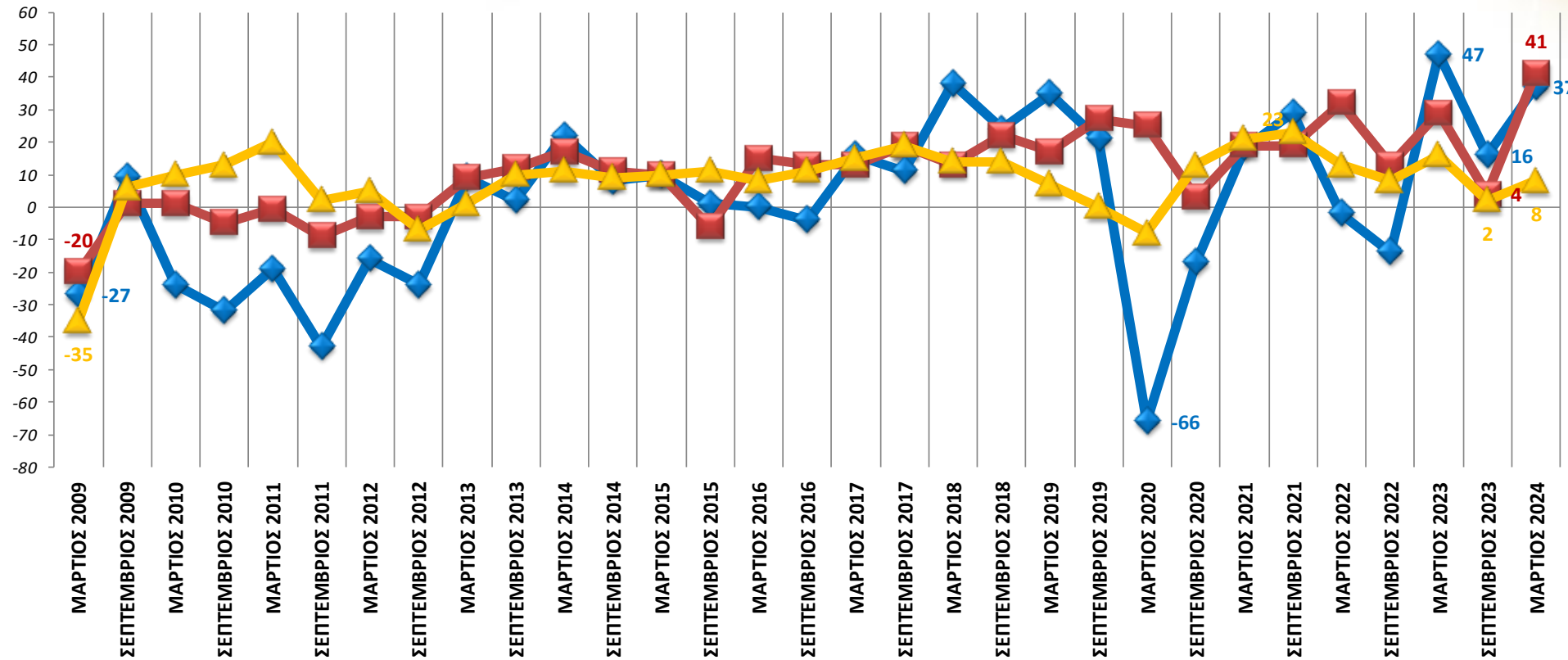
Θεσσαλονίκη Ελλάδα Ευρωπαϊκή Ένωση



# Έρευνα Βιομηχανίας

Εκτίμηση εξέλιξης παραγωγής το επόμενο εξάμηνο

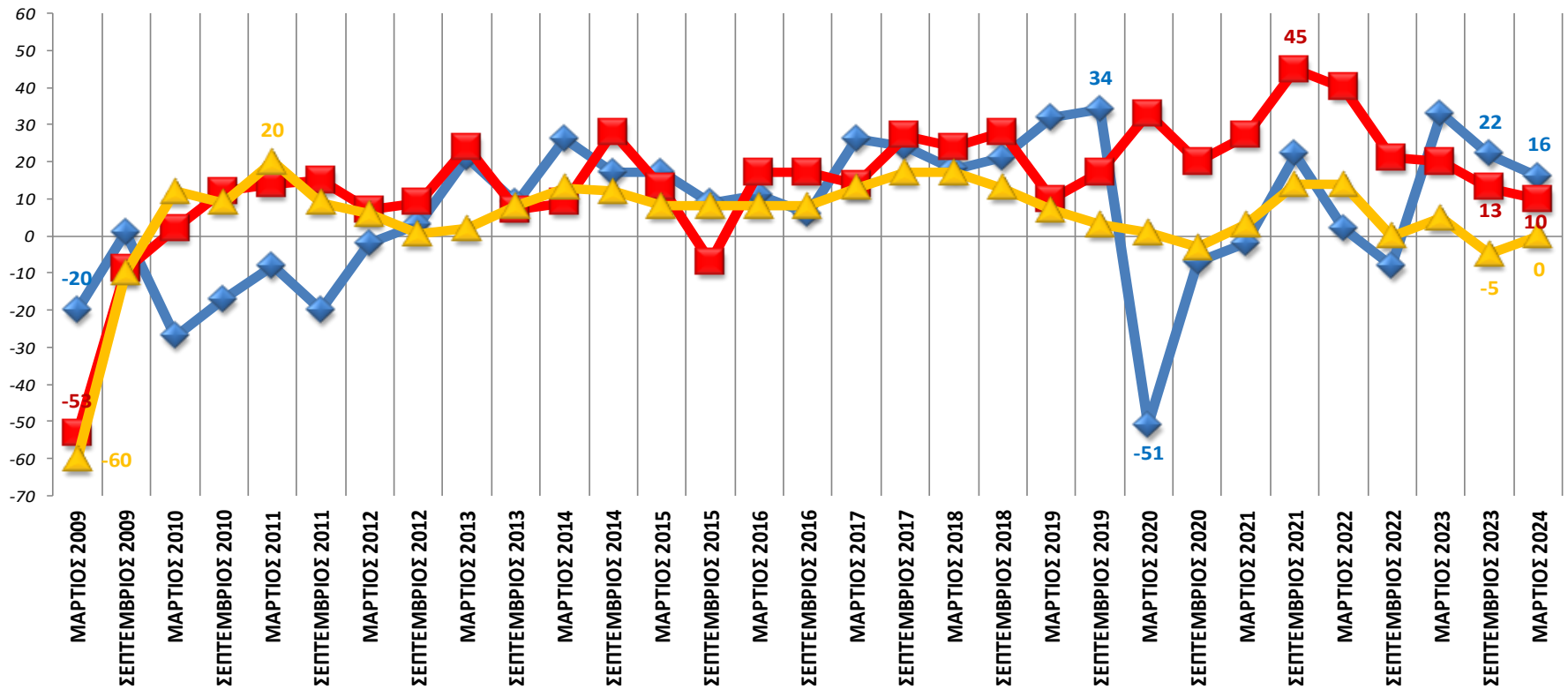
Θεσσαλονίκη Ελλάδα Ευρωπαϊκή Ένωση



# Έρευνα Βιομηχανίας

Εκτίμηση εξέλιξης εξαγωγών το επόμενο εξάμηνο

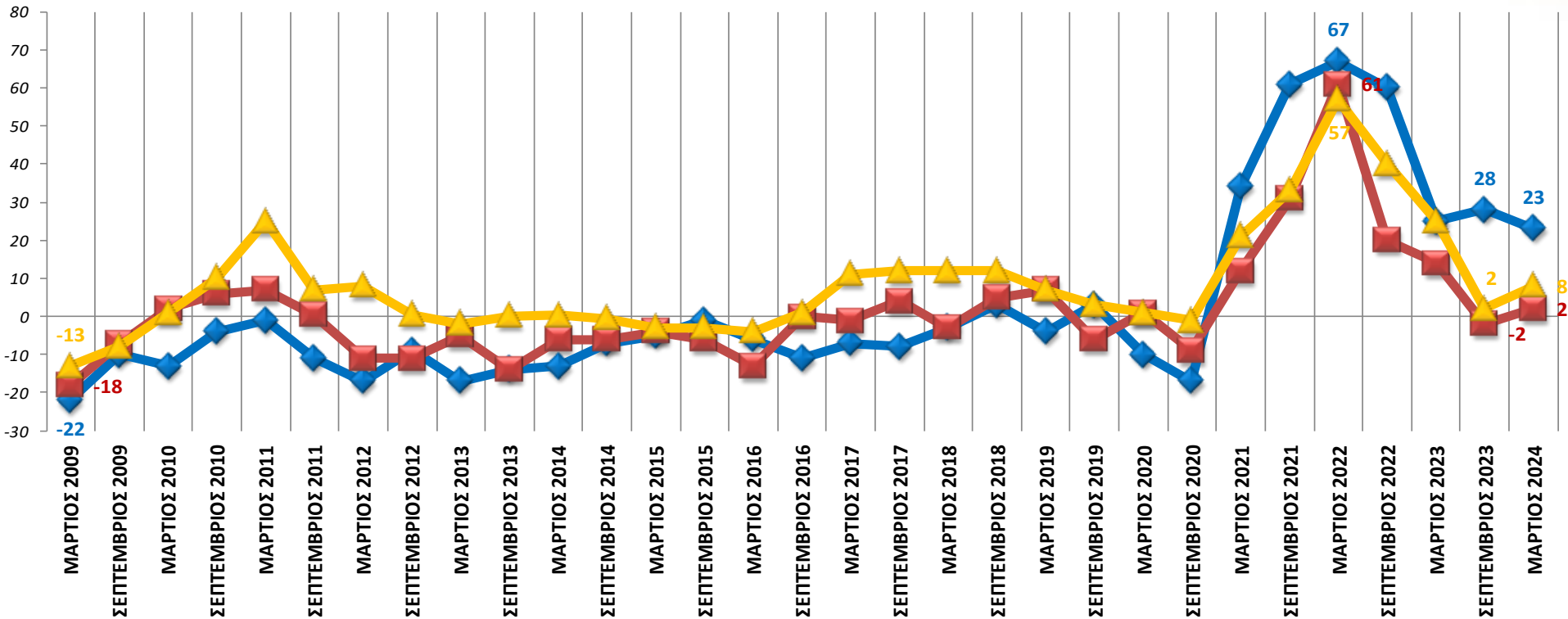
Θεσσαλονίκη Ελλάδα Ευρωπαϊκή Ένωση



# Έρευνα Βιομηχανίας

Εκτίμηση εξέλιξης τιμών το επόμενο εξάμηνο

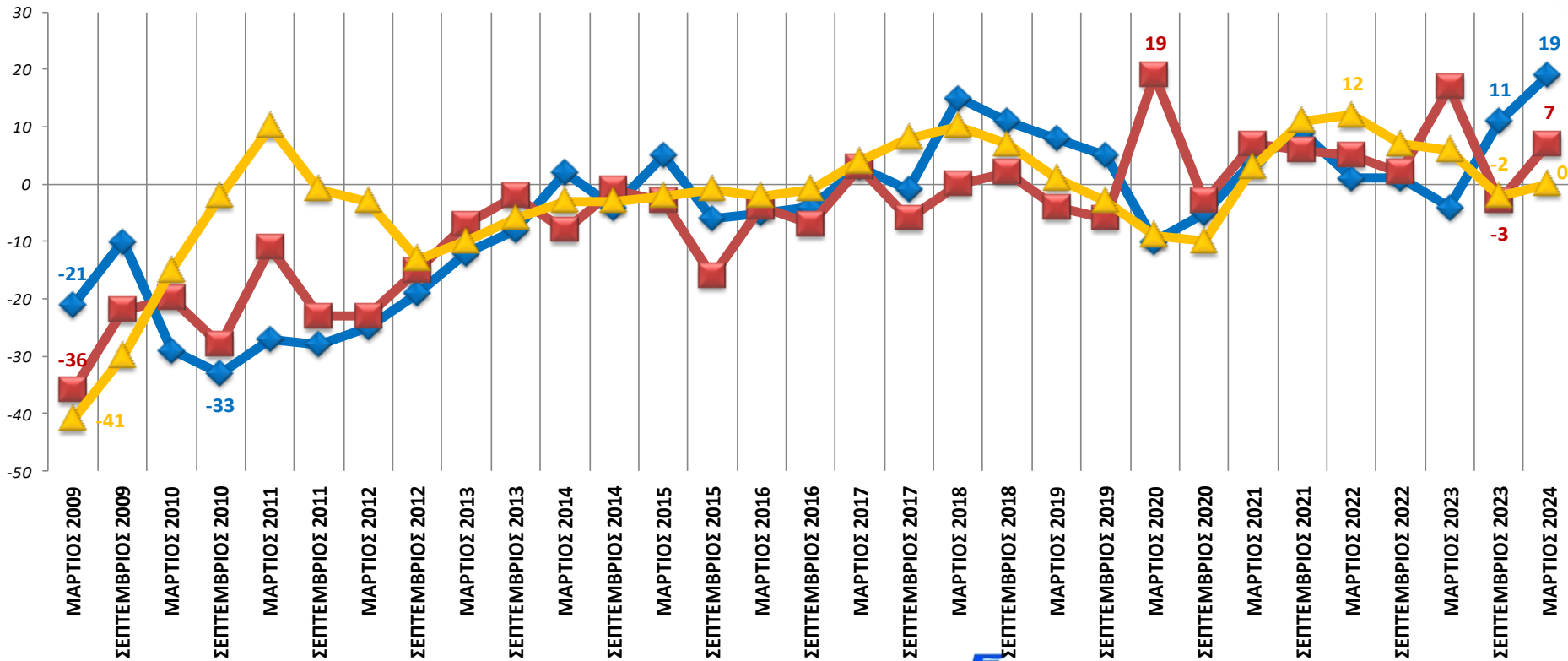
Θεσσαλονίκη Ελλάδα Ευρωπαϊκή Ένωση



# Έρευνα Βιομηχανίας

Εκτίμηση εξέλιξης απασχόλησης το επόμενο εξάμηνο

◆ Θεσσαλονίκη 
 ■ Ελλάδα 
 ▲ Ευρωπαϊκή Ένωση

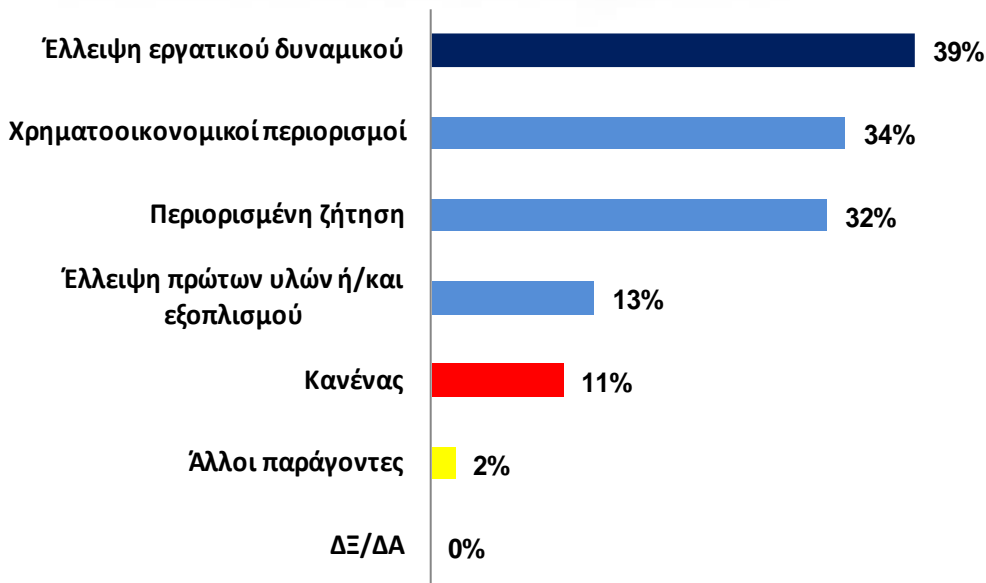


# Βαρόμετρο ΕΒΕΘ – Μάρτιος 2024

## 2 Έρευνα Βιομηχανίας

Μάρτιος 2024

Ποιοι είναι οι κύριοι περιοριστικοί παράγοντες για την παραγωγή της επιχείρησής σας αυτή τη στιγμή;



Σεπτέμβριος 2023

Ποιοι είναι οι κύριοι περιοριστικοί παράγοντες για την παραγωγή της επιχείρησής σας αυτή τη στιγμή;



# Βαρόμετρο ΕΒΕΘ

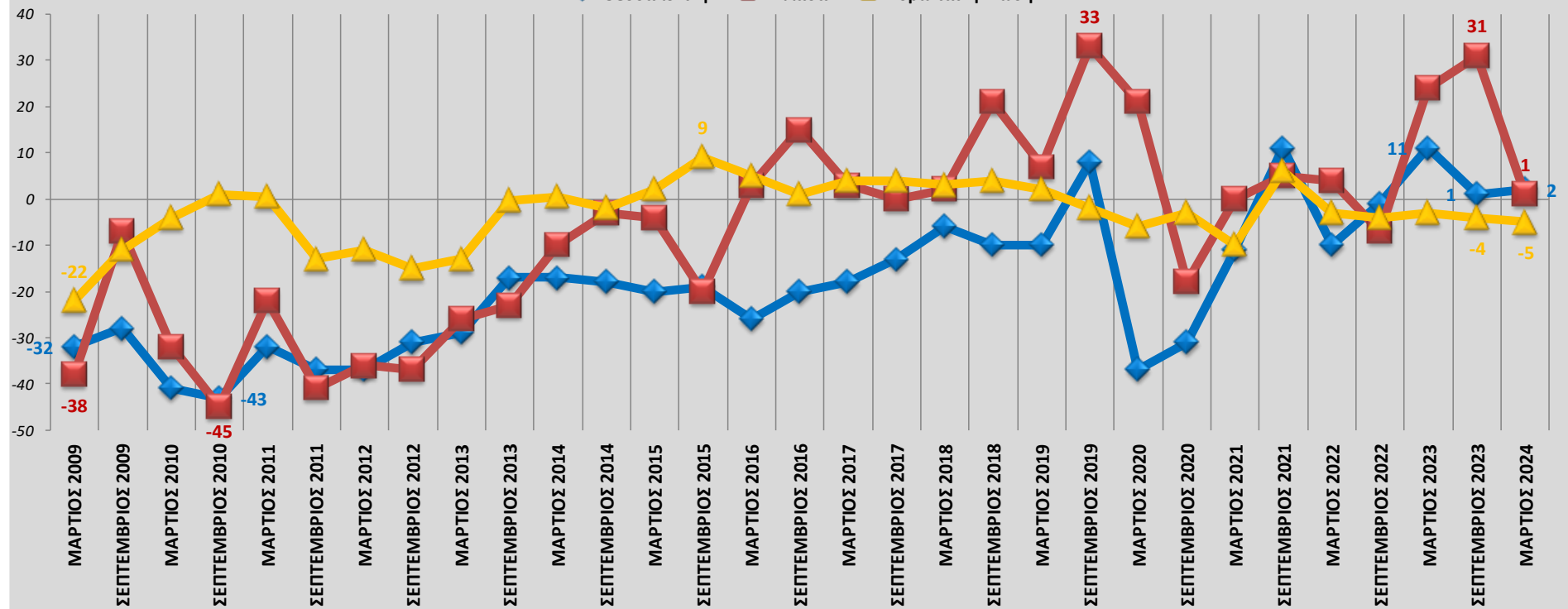
## Έρευνα Εμπορίου



# Έρευνα Εμπορίου

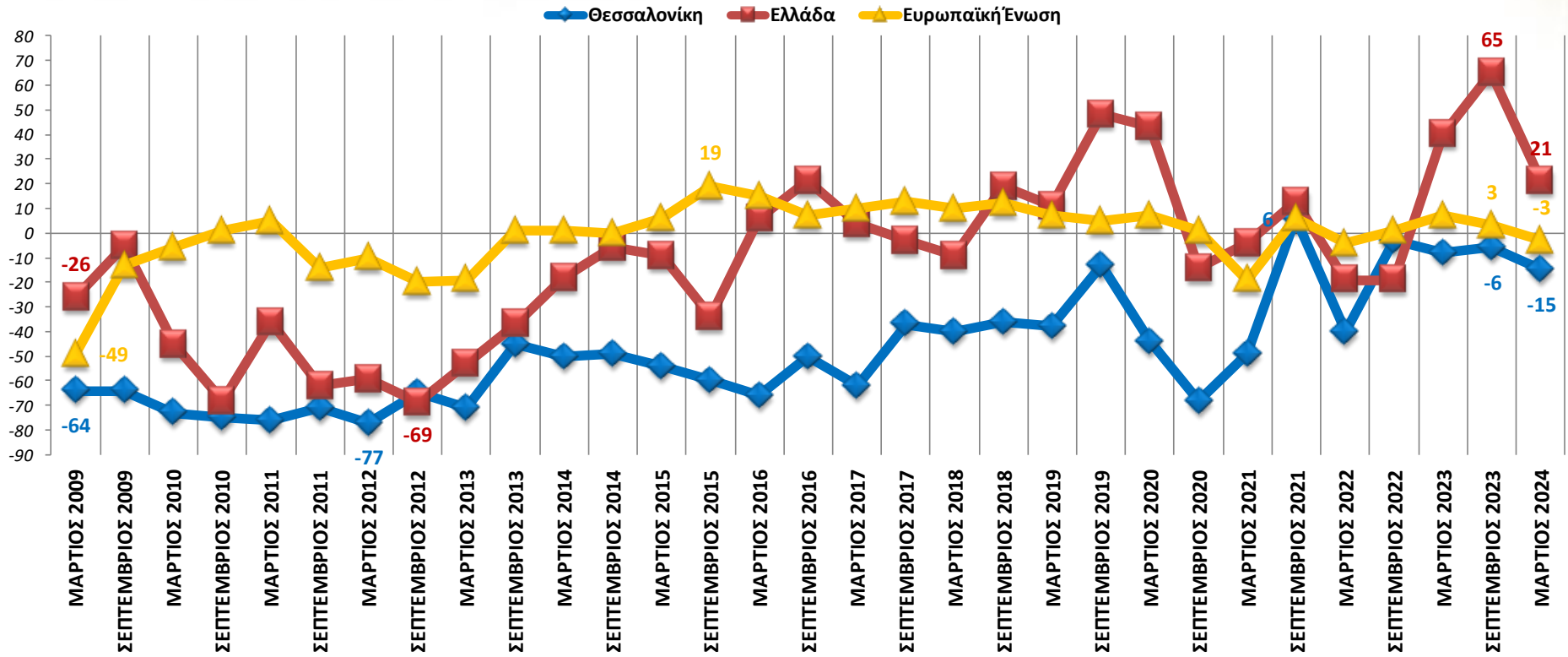
ΔΕΙΚΤΗΣ ΕΠΙΧΕΙΡΗΜΑΤΙΚΩΝ ΠΡΟΣΔΟΚΙΩΝ (ΛΙΑΝΙΚΟ ΕΜΠΟΡΙΟ)

Θεσσαλονίκη Ελλάδα Ευρωπαϊκή Ένωση



# Έρευνα Εμπορίου

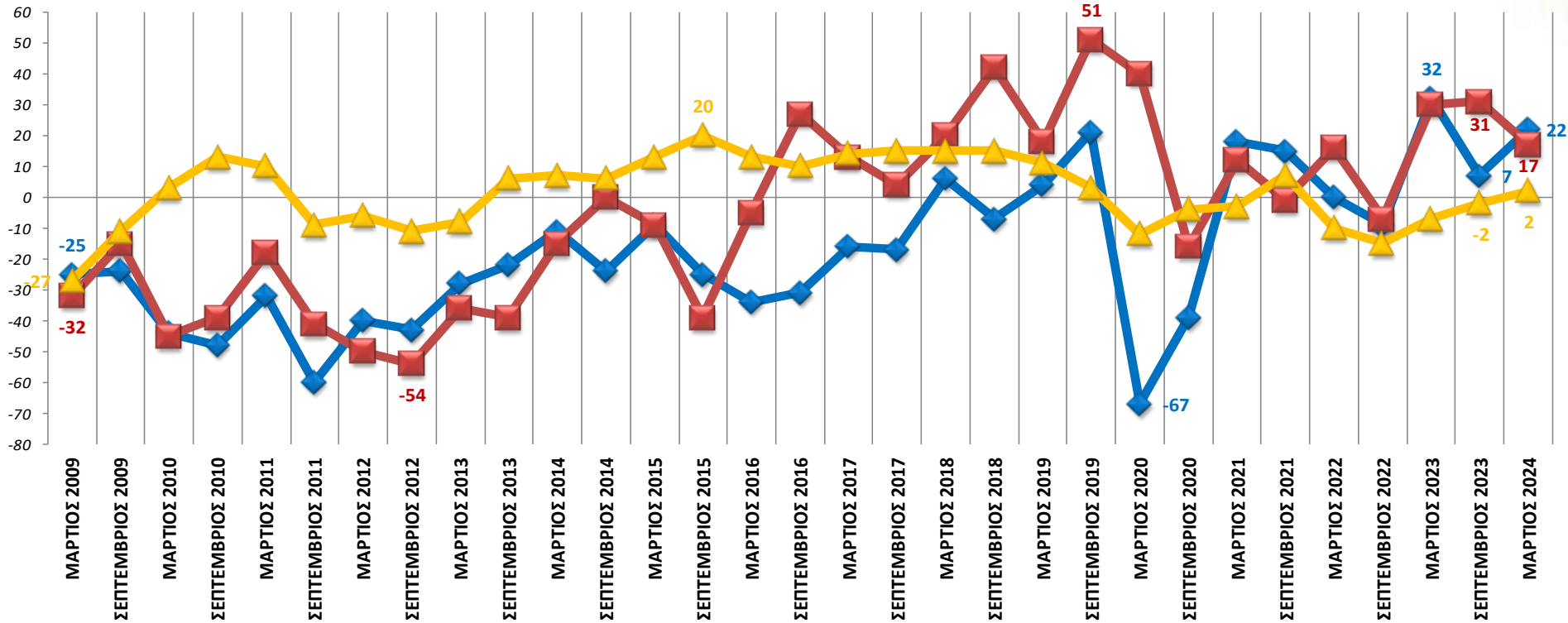
Εξέλιξη πωλήσεων κατά το τελευταίο εξάμηνο



# Έρευνα Εμπορίου

Εκτίμηση εξέλιξης πωλήσεων κατά το επόμενο εξάμηνο

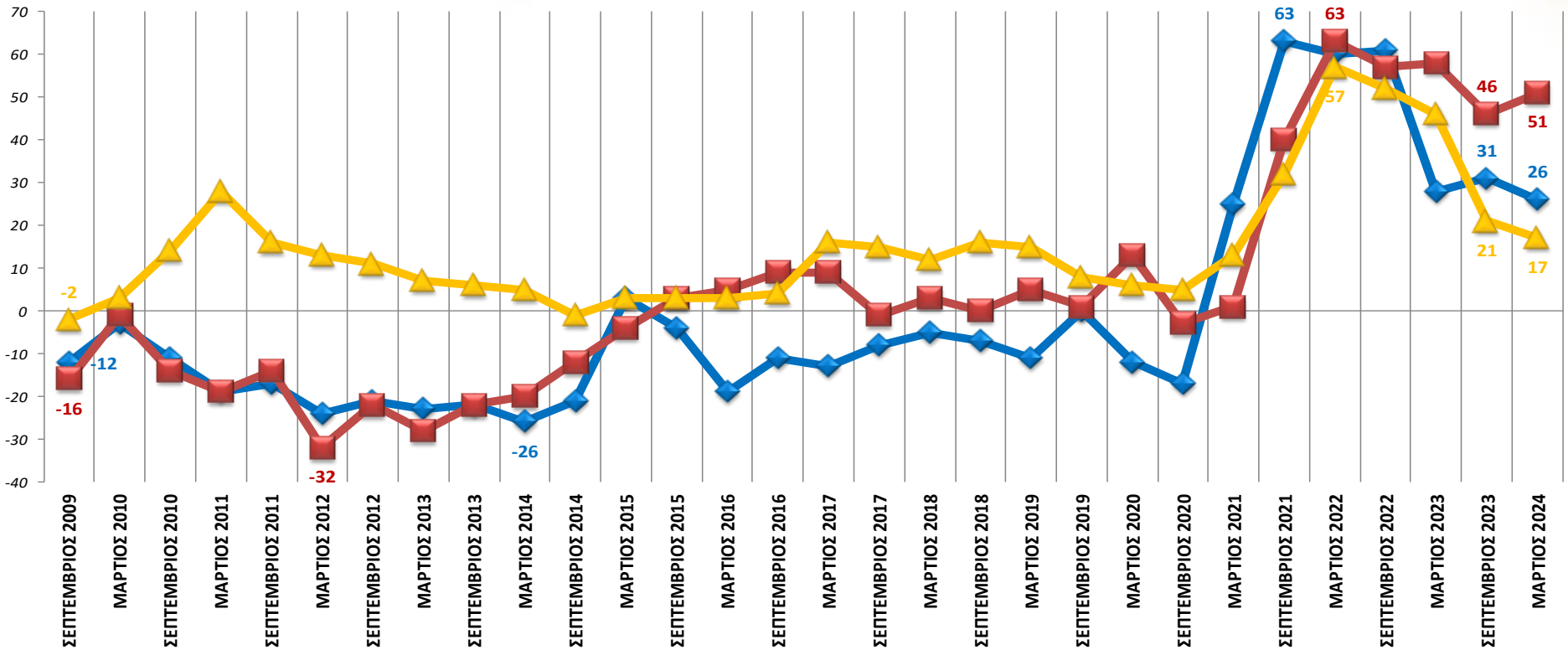
Θεσσαλονίκη Ελλάδα Ευρωπαϊκή Ένωση



# Έρευνα Εμπορίου

Εκτίμηση εξέλιξης τιμών κατά το επόμενο εξάμηνο

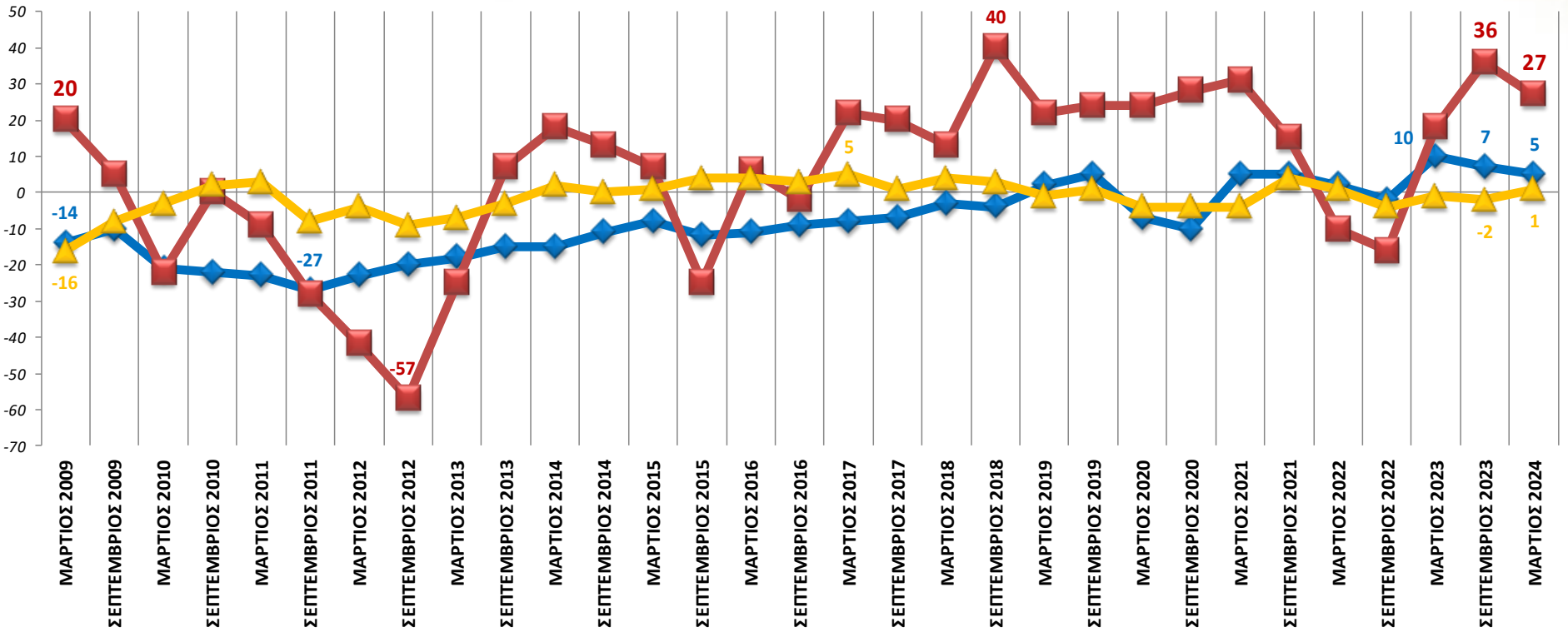
Θεσσαλονίκη Ελλάδα Ευρωπαϊκή Ένωση



# Έρευνα Εμπορίου

Εκτίμηση εξέλιξης απασχόλησης κατά το επόμενο εξάμηνο

Θεσσαλονίκη Ελλάδα Ευρωπαϊκή Ένωση



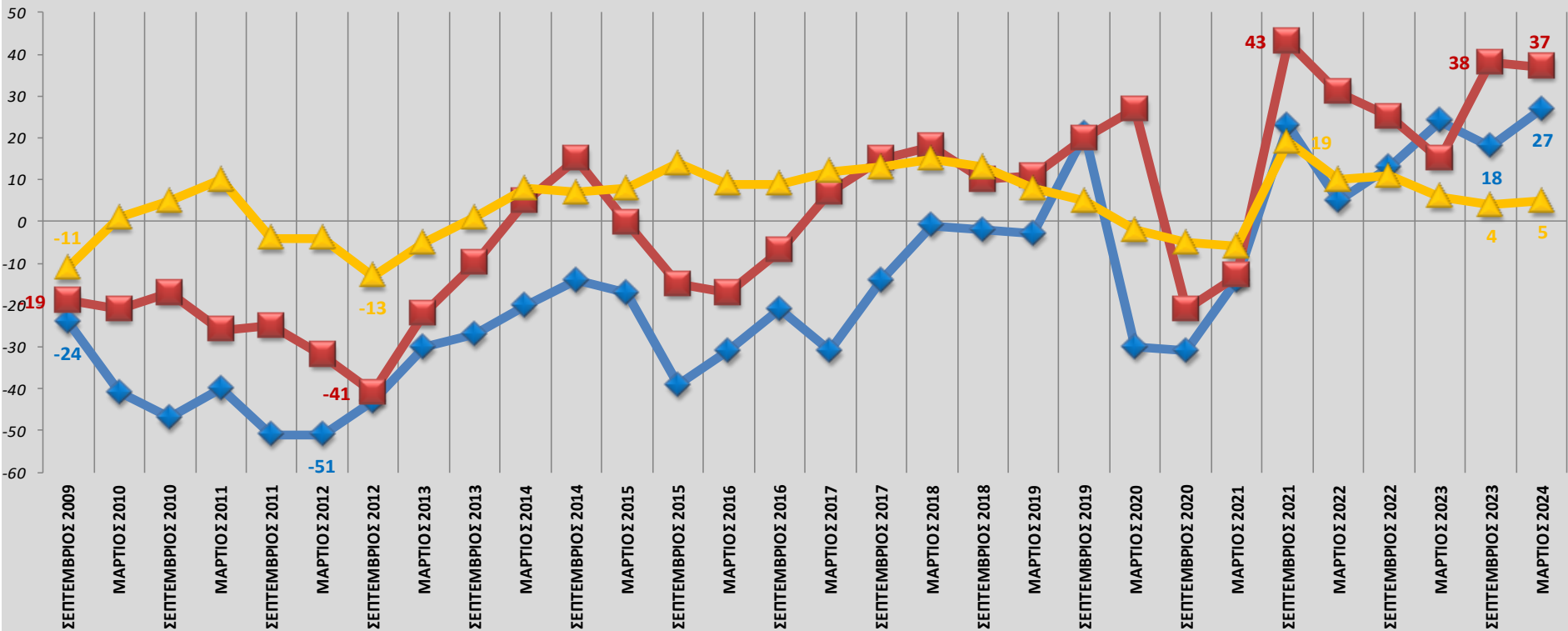
# Βαρόμετρο ΕΒΕΘ

## Έρευνα Υπηρεσιών

# Έρευνα Υπηρεσιών

ΔΕΙΚΤΗΣ ΕΠΙΧΕΙΡΗΜΑΤΙΚΩΝ ΠΡΟΣΔΟΚΙΩΝ (ΥΠΗΡΕΣΙΕΣ)

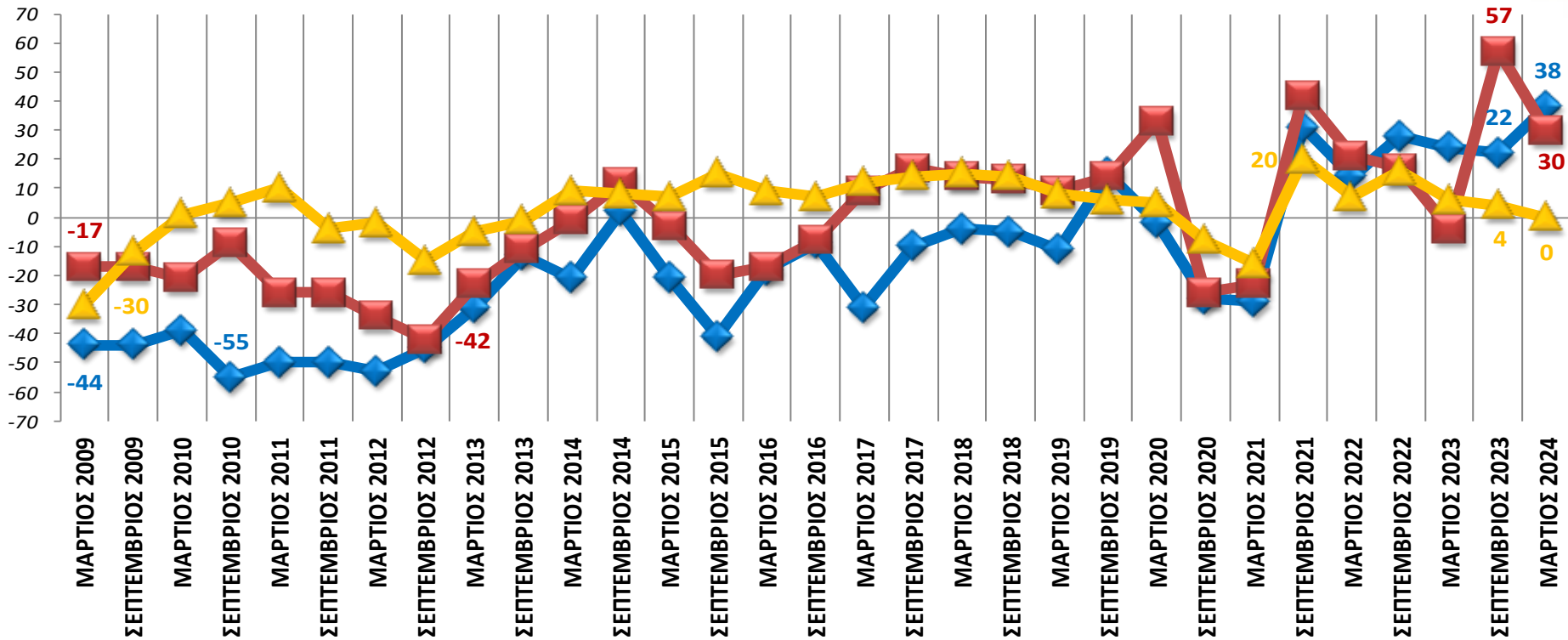
Θεσσαλονίκη Ελλάδα Ευρωπαϊκή Ένωση



# Έρευνα Υπηρεσιών

Εξέλιξη ζήτησης κατά το τελευταίο εξάμηνο

Θεσσαλονίκη Ελλάδα Ευρωπαϊκή Ένωση

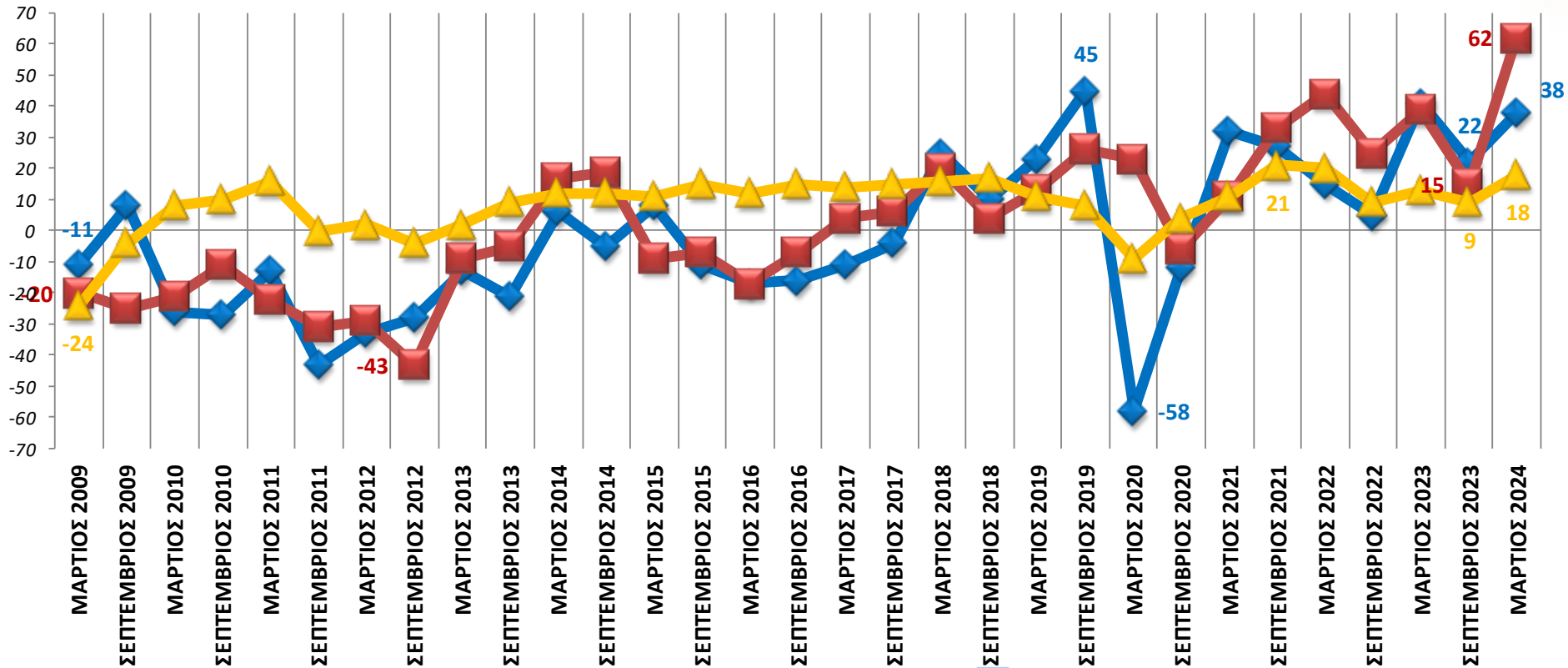




# Έρευνα Υπηρεσιών

Εκτίμηση εξέλιξης ζήτησης το επόμενο εξάμηνο

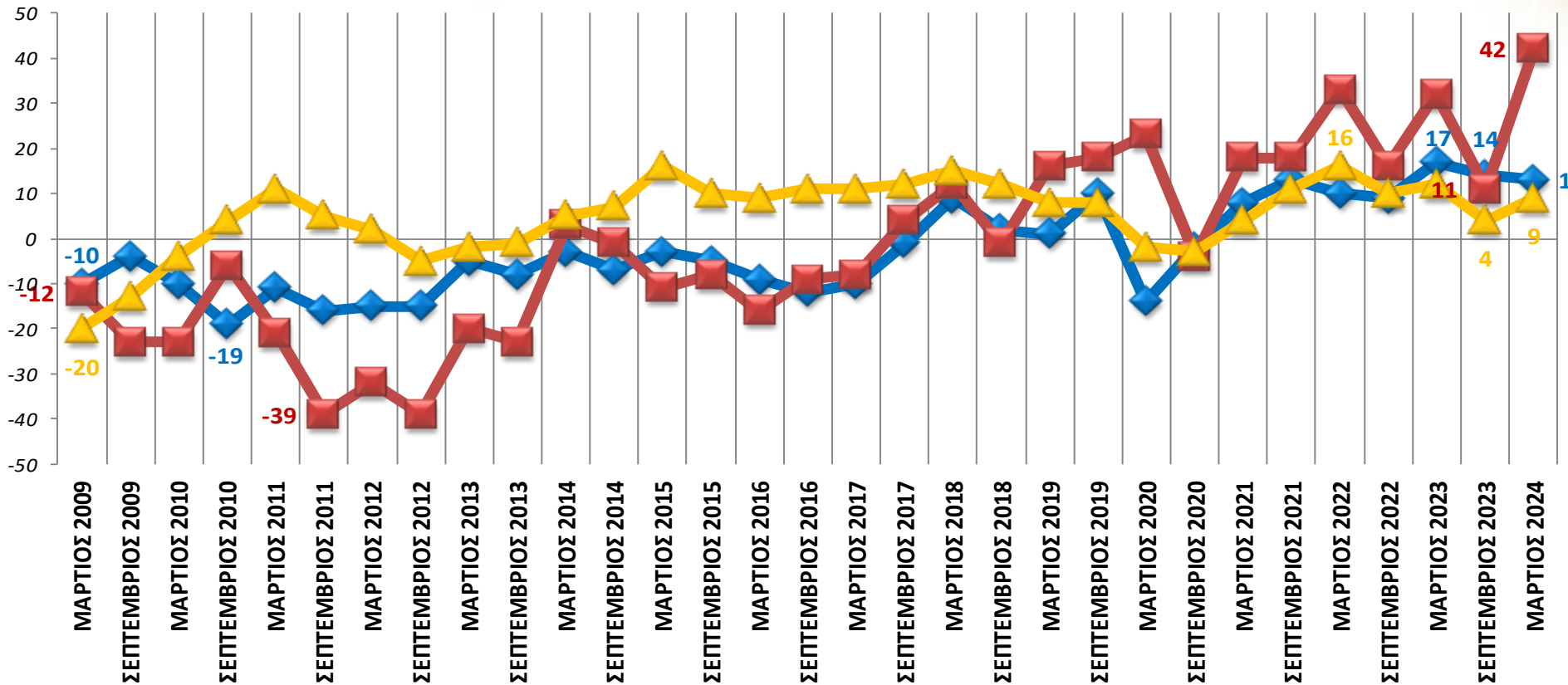
Θεσσαλονίκη Ελλάδα Ευρωπαϊκή Ένωση



# Έρευνα Υπηρεσιών

Εκτίμηση εξέλιξης απασχόλησης το επόμενο εξάμηνο

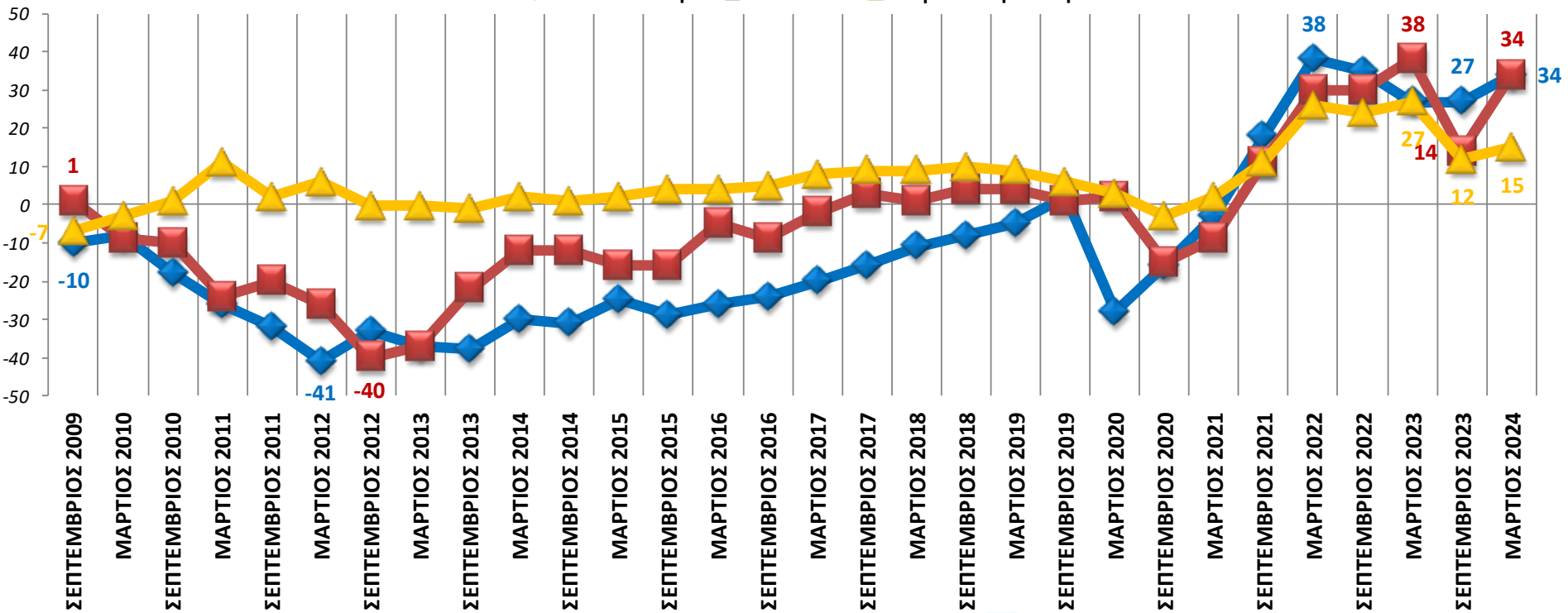
Θεσσαλονίκη Ελλάδα Ευρωπαϊκή Ένωση



# Έρευνα Υπηρεσιών

Εκτίμηση εξέλιξης τιμών το επόμενο εξάμηνο

Θεσσαλονίκη Ελλάδα Ευρωπαϊκή Ένωση



# Βαρόμετρο ΕΒΕΘ – Μάρτιος 2024

3

Έρευνα Υπηρεσιών

Μάρτιος 2024

Σεπτέμβριος 2023

Ποιοι είναι οι κύριοι περιοριστικοί παράγοντες την επιχείρησή σας αυτή τη στιγμή;

Ποιοι είναι οι κύριοι περιοριστικοί παράγοντες την επιχείρησή σας αυτή τη στιγμή;

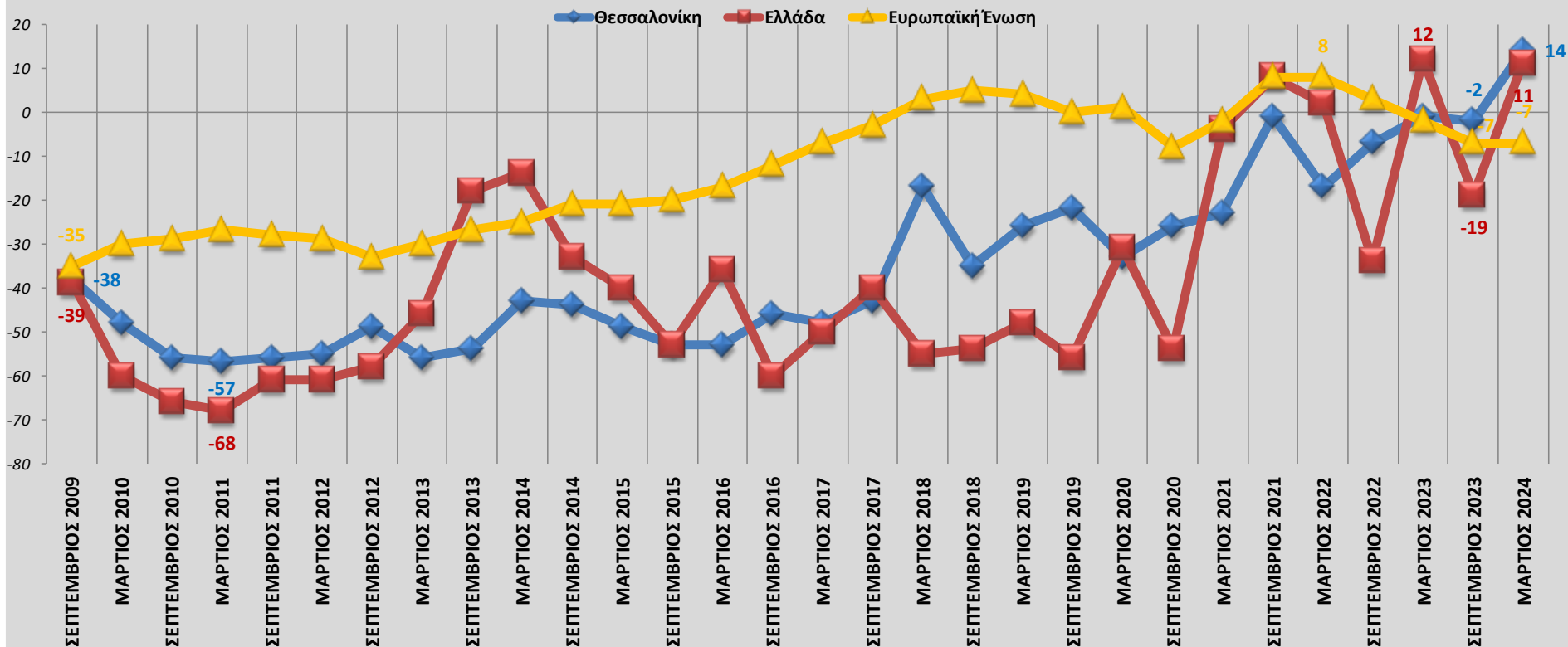


# Βαρόμετρο ΕΒΕΘ

## Έρευνα Κατασκευών

# Έρευνα Κατασκευών

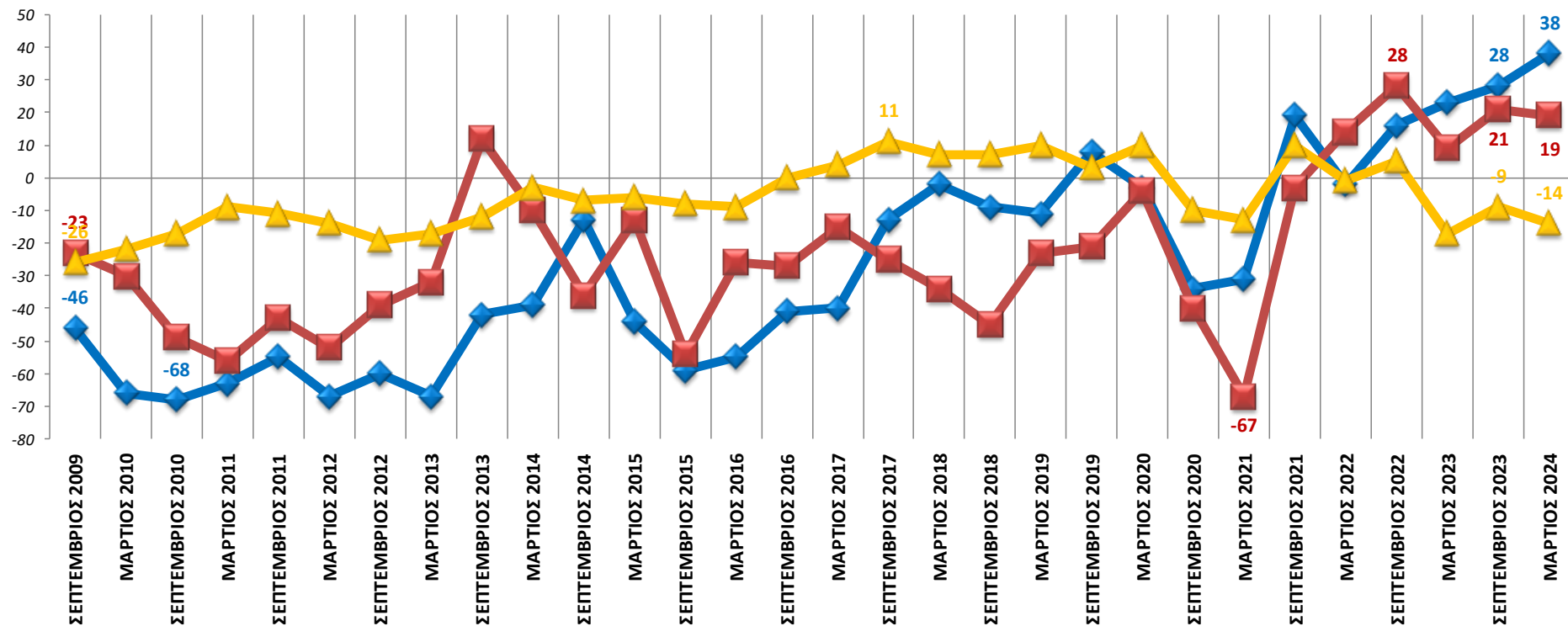
ΔΕΙΚΤΗΣ ΕΠΙΧΕΙΡΗΜΑΤΙΚΩΝ ΠΡΟΣΔΟΚΙΩΝ (ΚΑΤΑΣΚΕΥΕΣ)



# Έρευνα Κατασκευών

Εξέλιξη κατασκευαστικής δραστηριότητας το τελευταίο εξάμηνο

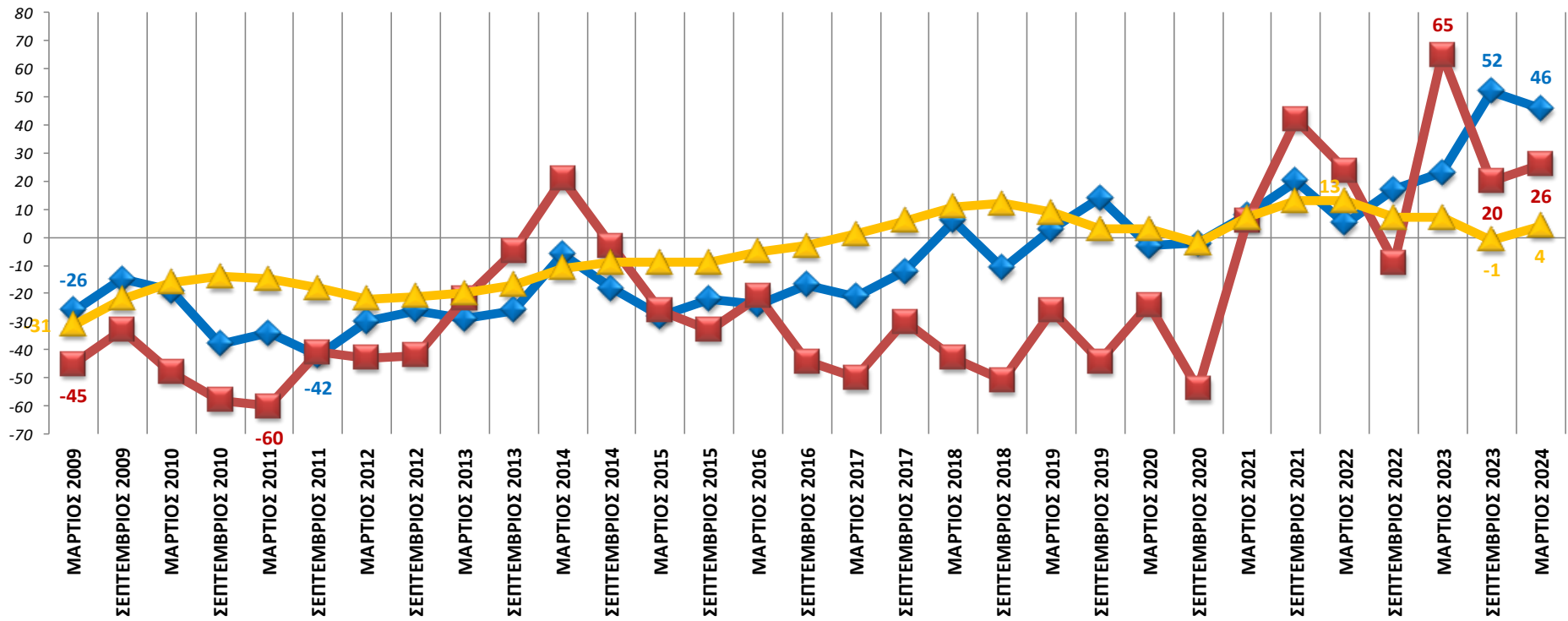
Θεσσαλονίκη Ελλάδα Ευρωπαϊκή Ένωση



# Έρευνα Κατασκευών

Εκτίμηση εξέλιξης απασχόλησης το επόμενο εξάμηνο

Θεσσαλονίκη Ελλάδα Ευρωπαϊκή Ένωση





# Βαρόμετρο ΕΒΕΘ – Μάρτιος 2024

5

Έρευνα Κατασκευές

Μάρτιος 2024

Ποιοι είναι οι κύριοι περιοριστικοί παράγοντες για την κατασκευαστική δραστηριότητα της επιχείρησής σας αυτή τη στιγμή;



Σεπτέμβριος 2023

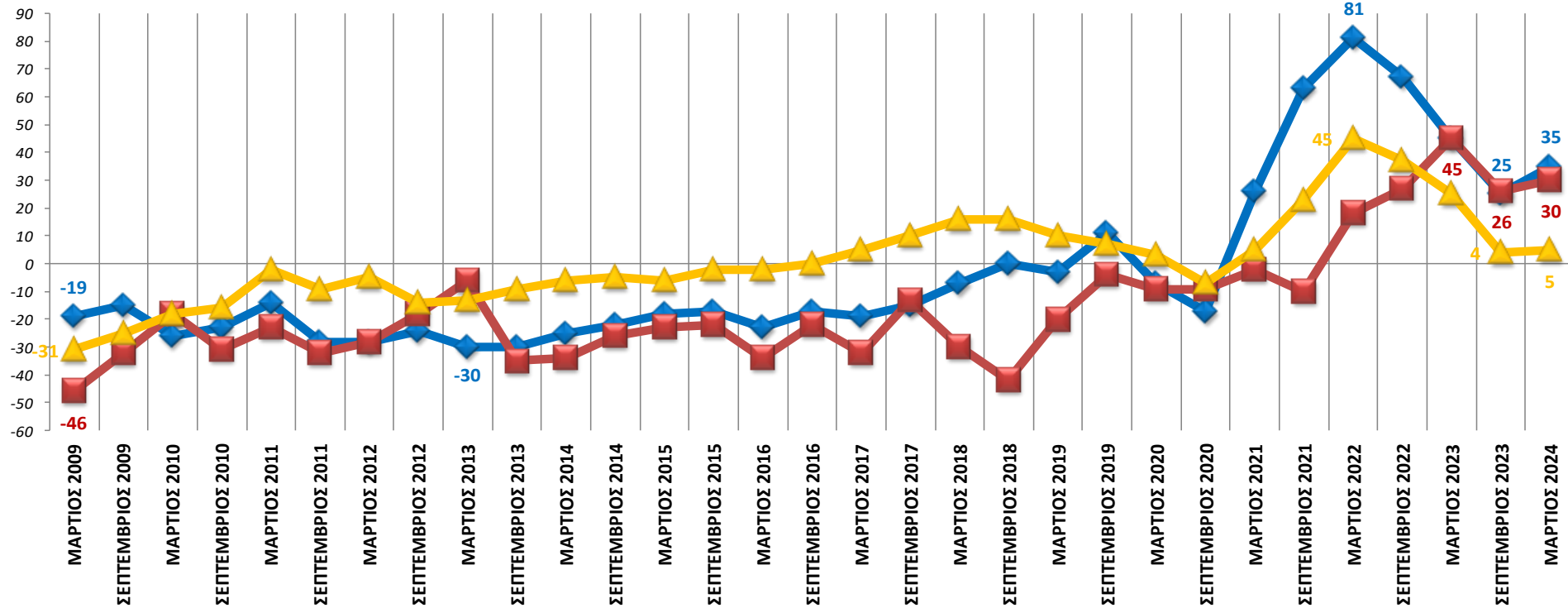
Ποιοι είναι οι κύριοι περιοριστικοί παράγοντες για την κατασκευαστική δραστηριότητα της επιχείρησής σας αυτή τη στιγμή;



# Έρευνα Κατασκευών

Εκτίμηση εξέλιξης τιμών το επόμενο εξάμηνο

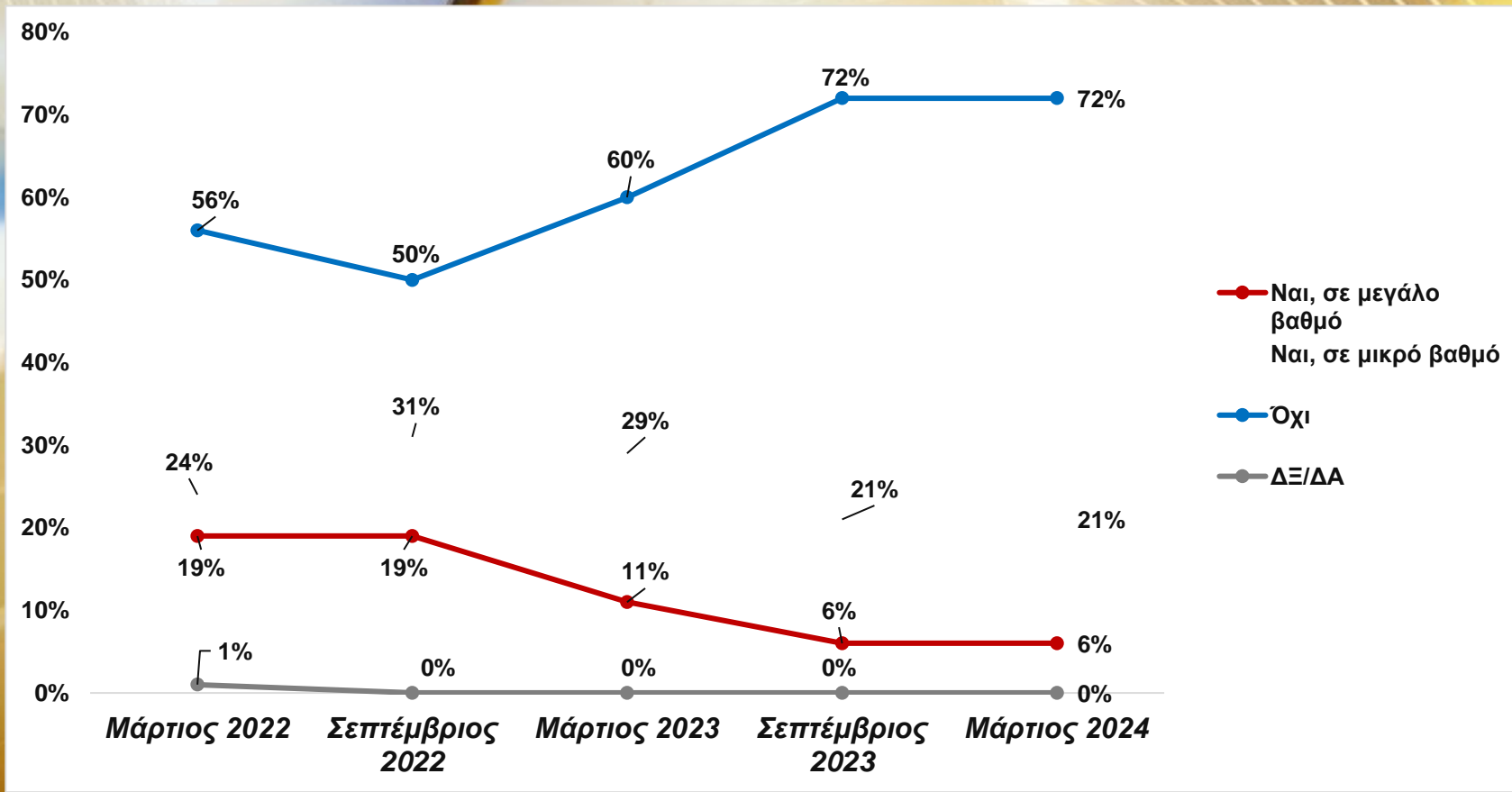
Θεσσαλονίκη Ελλάδα Ευρωπαϊκή Ένωση



# ΒΑΡΟΜΕΤΡΟ ΕΒΕΘ – Μάρτιος 2024

## AD – Η ΟΣ ΕΡΩΤΗΣΕΙΣ ΕΠΙΧΕΙΡΗΣΕΩΝ

«Στην επιχείρησή σας αντιμετωπίζετε προβλήματα ελλείψεων πρώτων υλών ή προϊόντων στην αγορά και αν ναι σε τι βαθμό;» [ΣΥΓΚΡΙΤΙΚΑ]



# ΒΑΡΟΜΕΤΡΟ ΕΒΕΘ – Μάρτιος 2024

## ΑΔ – ΗΟΣ ΕΡΩΤΗΣΕΙΣ ΕΠΙΧΕΙΡΗΣΕΩΝ

«Ποια από τα παρακάτω θα λέγατε ότι είναι τα δύο βασικότερα προβλήματα που αντιμετωπίζει αυτή την περίοδο η επιχείρησή σας;»  
(πολλαπλή επιλογή, μέχρι δύο επιλογές)



# ΒΑΡΟΜΕΤΡΟ ΕΒΕΘ – Μάρτιος 2024

## AD – ΗΟΣ ΕΡΩΤΗΣΕΙΣ ΕΠΙΧΕΙΡΗΣΕΩΝ

«Ποια από τα παρακάτω θα λέγατε ότι είναι τα δύο βασικότερα προβλήματα που αντιμετωπίζει αυτή την περίοδο η επιχείρησή σας;»  
(πολλαπλή επιλογή, μέχρι δύο επιλογές)

	Μάρτιος 2023	Σεπτέμβριος 2023	Μάρτιος 2024
Υψηλό κόστος φορολογίας	20%	29%	37%
Υψηλό κόστος πρώτων υλών/προϊόντων	31%	30%	27%
Υψηλό κόστος ενέργειας/καυσίμων	30%	38%	25%
Γραφειοκρατία/Διαδικασίες συναλλαγής με το δημόσιο	13%	12%	17%
Περιορισμένη ζήτηση	27%	17%	16%
Ρευστότητα	19%	14%	15%
Υψηλό μισθολογικό κόστος	7%	9%	11%
Υψηλό μη μισθολογικό κόστος (ασφαλιστικές εισφορές)	5%	4%	8%
Υψηλό κόστος (Επιτόκιο) δανεισμού	-	-	8%
Σημαντικές επισφάλειες πελατών	10%	7%	7%
Αδυναμία πρόσβασης στον τραπεζικό δανεισμό	4%	5%	4%
Ληξιπρόθεσμες φορολογικές/ασφαλιστικές υποχρεώσεις	5%	3%	2%
Κανένα από τα παραπάνω (αυθόρμητα)	2%	2%	2%
Άλλο (διευκρινίστε)	3%	2%	2%
ΔΓ/ΔΑ	0%	1%	1%

# ΒΑΡΟΜΕΤΡΟ ΕΒΕΘ – Μάρτιος 2024

## AD – Η ΟΣ ΕΡΩΤΗΣΕΙΣ ΕΠΙΧΕΙΡΗΣΕΩΝ

«Ποια από τα παρακάτω θα λέγατε ότι είναι τα δύο βασικότερα προβλήματα που αντιμετωπίζει αυτή την περίοδο η επιχείρησή σας;»  
(πολλαπλή επιλογή, μέχρι δύο επιλογές – ΑΝΑ ΚΛΑΔΟ)

	Εμπορίου	Υπηρεσιών	Βιομηχανία	Κατασκευών	ΣΥΝΟΛΟ
Υψηλό κόστος φορολογίας	39%	39%	36%	33%	<b>37%</b>
Υψηλό κόστος πρώτων υλών/προϊόντων	25%	15%	34%	42%	<b>27%</b>
Υψηλό κόστος ενέργειας/καυσίμων	20%	20%	35%	28%	<b>25%</b>
Γραφειοκρατία/Διαδικασίες συναλλαγής με το δημόσιο	6%	27%	15%	24%	<b>17%</b>
Περιορισμένη ζήτηση	24%	13%	16%	7%	<b>16%</b>
Ρευστότητα	24%	14%	10%	7%	<b>15%</b>
Υψηλό μισθολογικό κόστος	7%	13%	13%	13%	<b>11%</b>
Υψηλό μη μισθολογικό κόστος (ασφαλιστικές εισφορές)	9%	12%	4%	7%	<b>8%</b>
Υψηλό κόστος (Επιτόκιο) δανεισμού	7%	3%	13%	12%	<b>8%</b>
Σημαντικές επισφάλειες πελατών	10%	13%	1%	2%	<b>7%</b>
Αδυναμία πρόσβασης στον τραπεζικό δανεισμό	1%	4%	5%	5%	<b>4%</b>
Ληξιπρόθεσμες φορολογικές/ασφαλιστικές υποχρεώσεις	3%	3%	1%	2%	<b>2%</b>
Κανένα από τα παραπάνω (αυθόρμητα)	2%	2%	2%	1%	<b>2%</b>
Άλλο (διευκρινίστε)	3%	1%	2%	5%	<b>2%</b>
ΔΓ/ΔΑ	1%	0%	1%	0%	<b>1%</b>

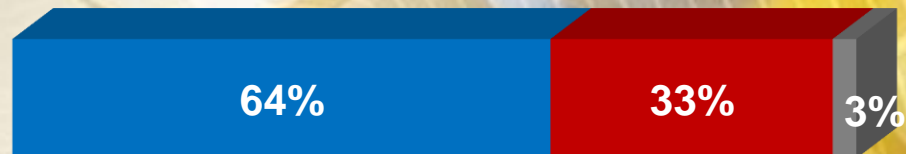
# ΒΑΡΟΜΕΤΡΟ ΕΒΕΘ – Μάρτιος 2024

## ΑΔ – ΗΟΣ ΕΡΩΤΗΣΕΙΣ ΕΠΙΧΕΙΡΗΣΕΩΝ

«Γνωρίζετε αν η επιχείρησή σας είναι υποχρεωμένη α) να διαθέτει συσκευή POS, β) να διασυνδέσει την συσκευή POS με την ταμειακή μηχανή/με το λογισμικό έκδοσης τιμολογίων;»

■ Ναι ■ Όχι ■ Δεν γνωρίζω (αυθόρμητα)

Να διαθέτει POS



Να διασυνδέσει το POS με την ταμειακή



# ΒΑΡΟΜΕΤΡΟ ΕΒΕΘ – Μάρτιος 2024

## ΑΔ – ΗΟΣ ΕΡΩΤΗΣΕΙΣ ΕΠΙΧΕΙΡΗΣΕΩΝ

«Γνωρίζετε αν η επιχείρησή σας είναι υποχρεωμένη α) να διαθέτει συσκευή POS, β) να διασυνδέσει την συσκευή POS με την ταμειακή μηχανή/με το λογισμικό έκδοσης τιμολογίων;» [ΑΝΑ ΚΛΑΔΟ]

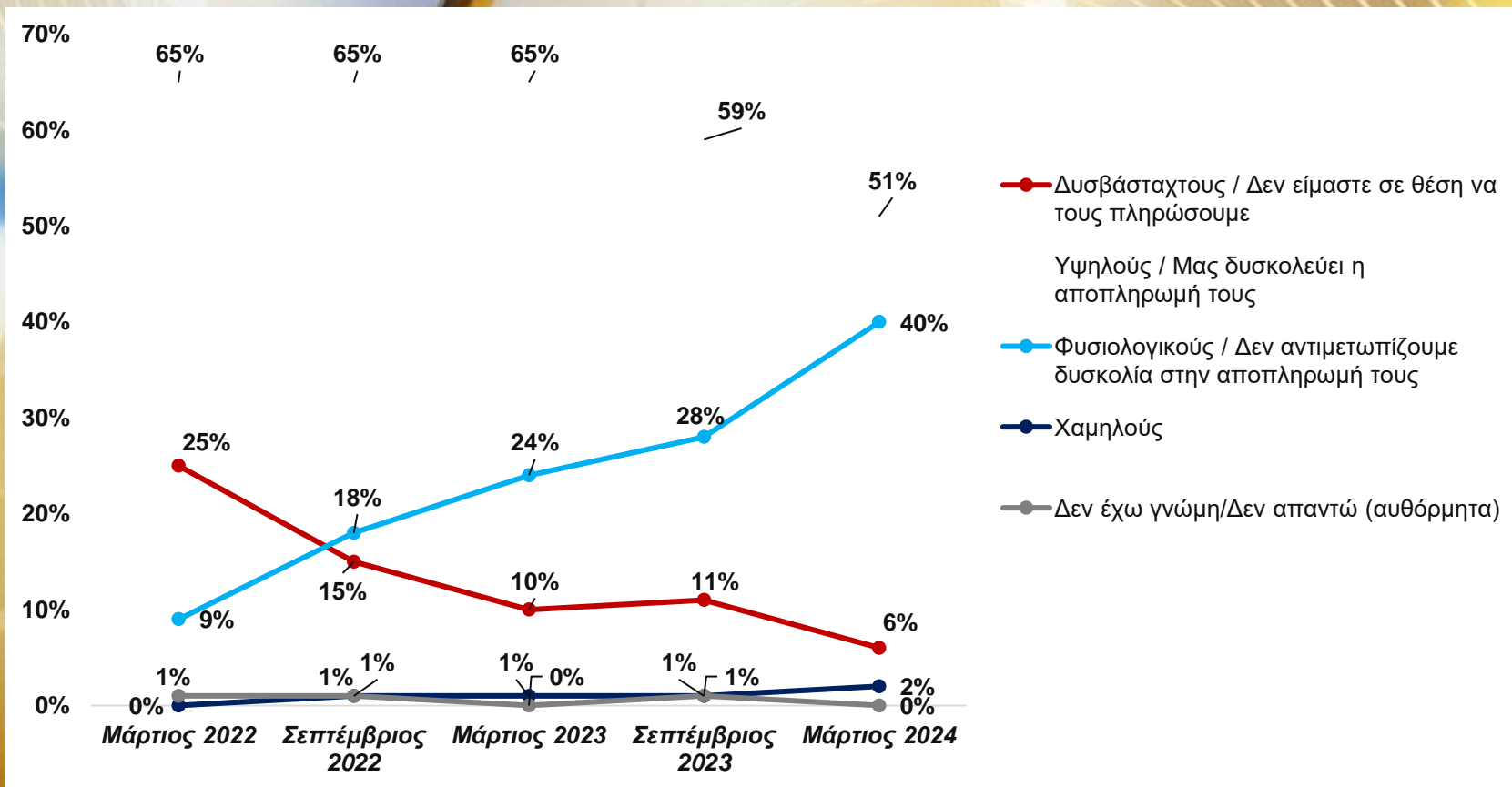
	Εμπορίου	Υπηρεσιών	Βιομηχανία	Κατασκευών	ΣΥΝΟΛΟ
Διαθέτει POS - Ναι	70%	72%	50%	61%	64%
Διαθέτει POS - Όχι	28%	24%	49%	33%	33%
Διαθέτει POS - Δεν γνωρίζω	2%	3%	1%	6%	3%
Διασυνδέσει το POS με την ταμειακή - Ναι	58%	36%	35%	21%	40%
Διασυνδέσει το POS με την ταμειακή - Όχι	40%	58%	62%	65%	55%
Διασυνδέσει το POS με την ταμειακή - Δεν γνωρίζω	1%	6%	3%	13%	5%



# ΒΑΡΟΜΕΤΡΟ ΕΒΕΘ – Μάρτιος 2024

## AD – Η ΟΣ ΕΡΩΤΗΣΕΙΣ ΚΑΤΑΝΑΛΩΤΩΝ

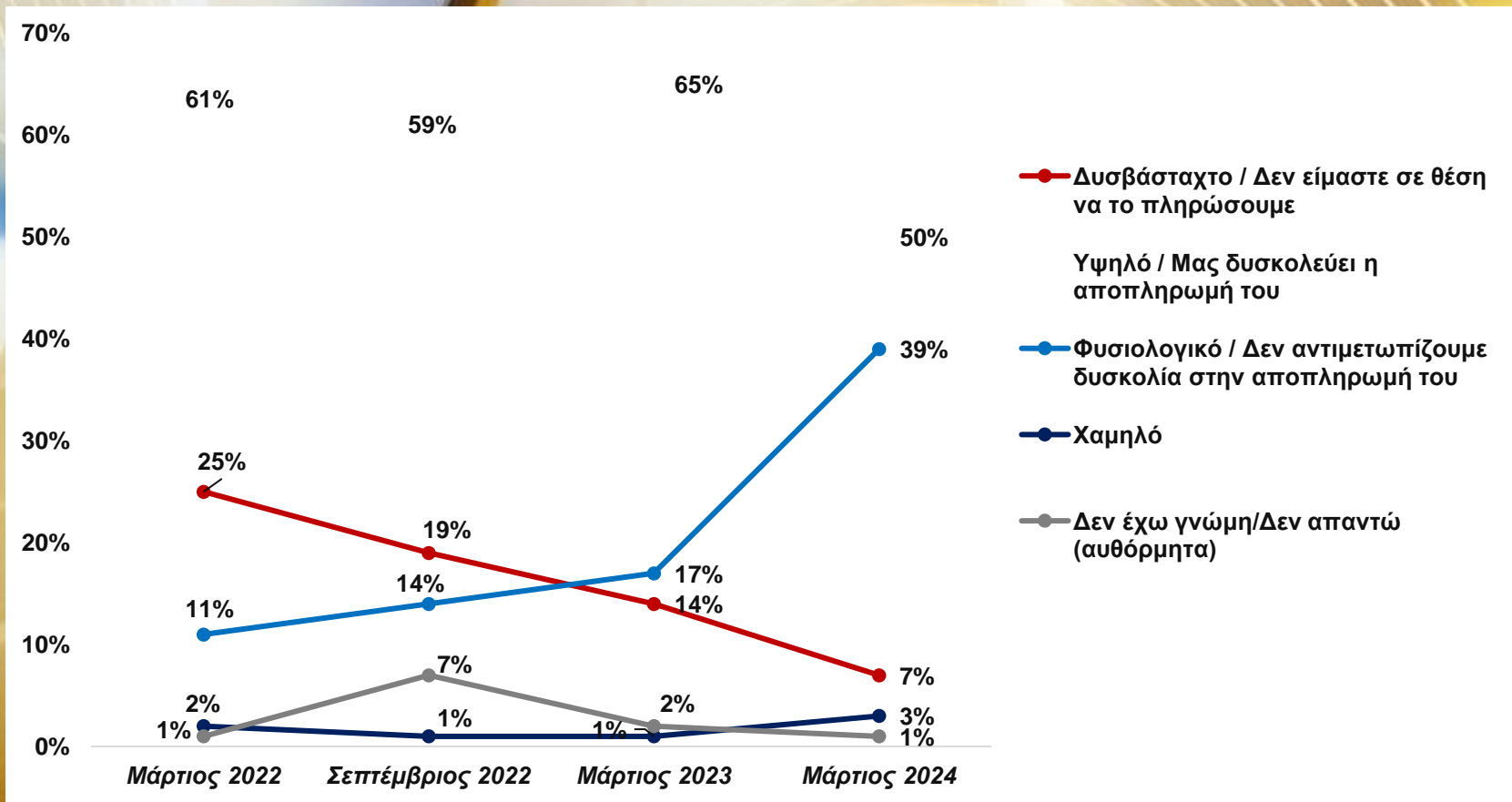
«Πώς θα χαρακτηρίζατε τους λογαριασμούς του ηλεκτρικού ρεύματος σήμερα για το νοικοκυριό σας;» [ΣΥΓΚΡΙΤΙΚΑ]



# ΒΑΡΟΜΕΤΡΟ ΕΒΕΘ – Μάρτιος 2024

## AD – Η ΟΣ ΕΡΩΤΗΣΕΙΣ ΚΑΤΑΝΑΛΩΤΩΝ

«Πώς θα χαρακτηρίζατε το κόστος της θέρμανσης σήμερα για το νοικοκυριό σας;»  
[ΣΥΓΚΡΙΤΙΚΑ]

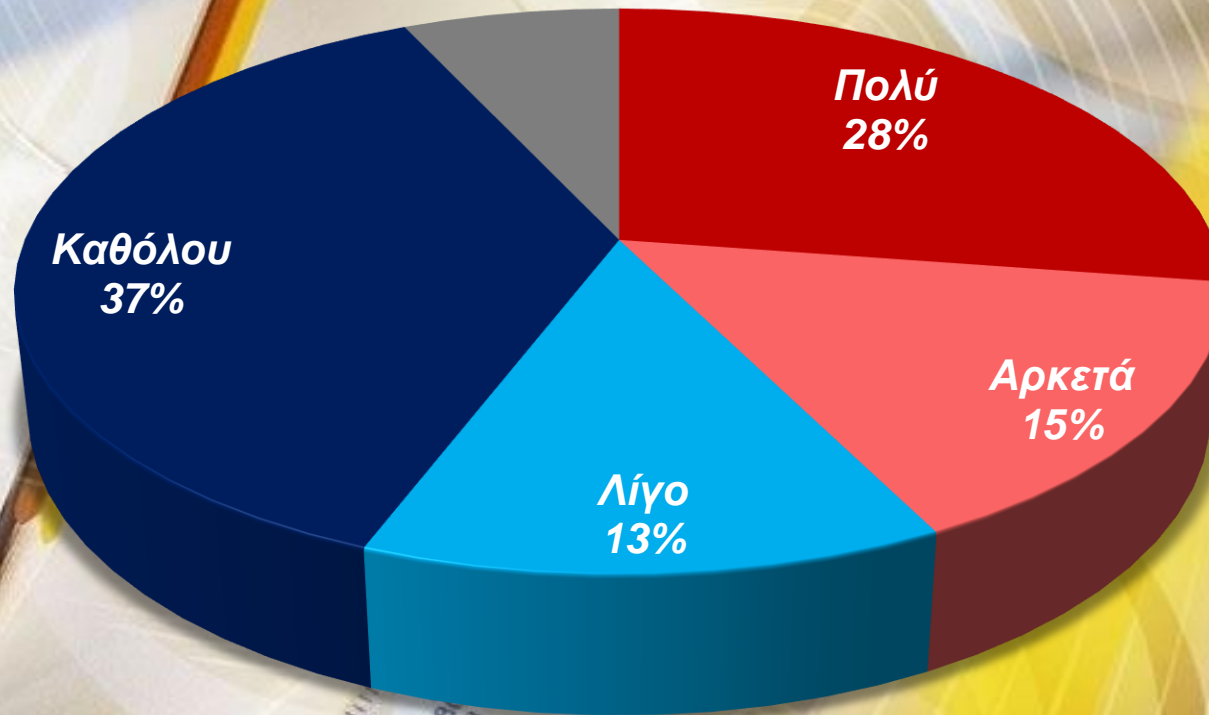


# ΒΑΡΟΜΕΤΡΟ ΕΒΕΘ – Μάρτιος 2024

## AD – ΗΟΣ ΕΡΩΤΗΣΕΙΣ ΚΑΤΑΝΑΛΩΤΩΝ

«Εσείς προσωπικά, έχετε επηρεαστεί αρνητικά από τις εργασίες κατασκευής του flyover;»

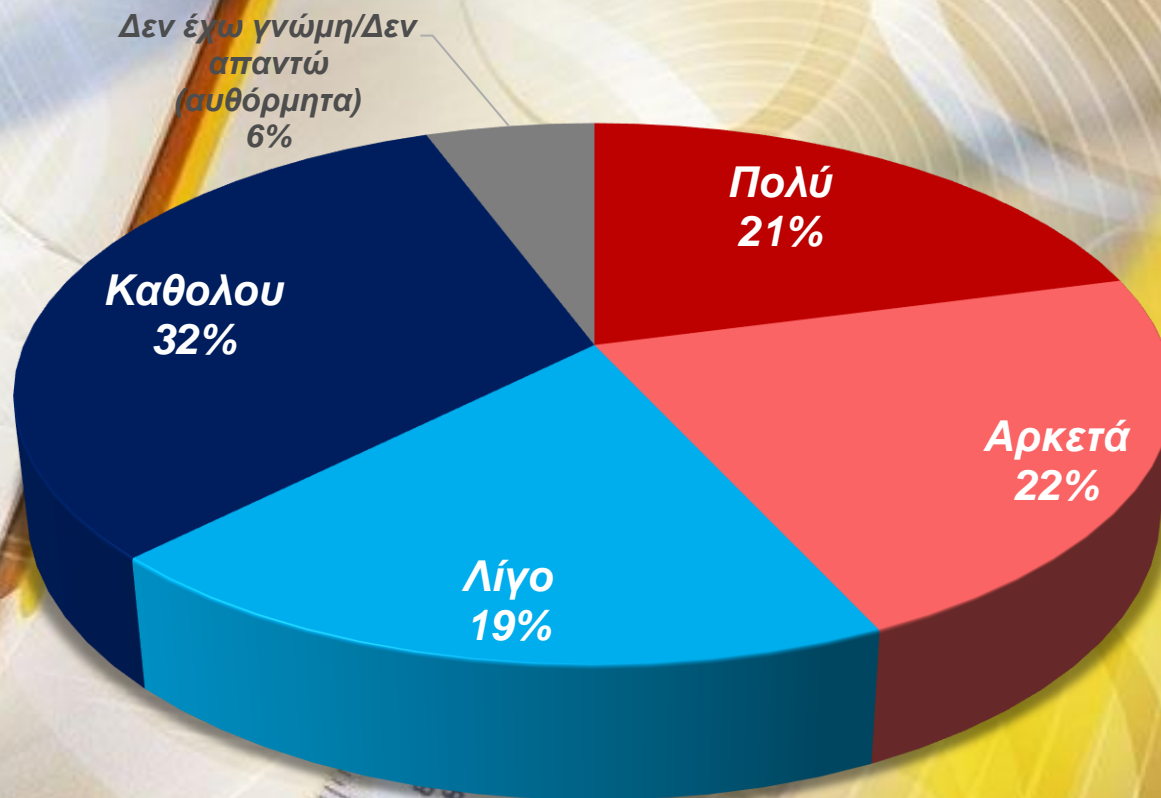
Δεν έχω γνώμη/Δεν απαντώ (αυθόρμητα)  
7%



# ΒΑΡΟΜΕΤΡΟ ΕΒΕΘ – Μάρτιος 2024

## AD – ΗΟΣ ΕΡΩΤΗΣΕΙΣ ΚΑΤΑΝΑΛΩΤΩΝ

«Με βάση την προσωπική σας εμπειρία, σε τι βαθμό επηρεάζουν τις μετακινήσεις σας εντός της Θεσσαλονίκης οι φορτοεκφορτώσεις εμπορευμάτων σε καταστήματα και επιχειρήσεις;»

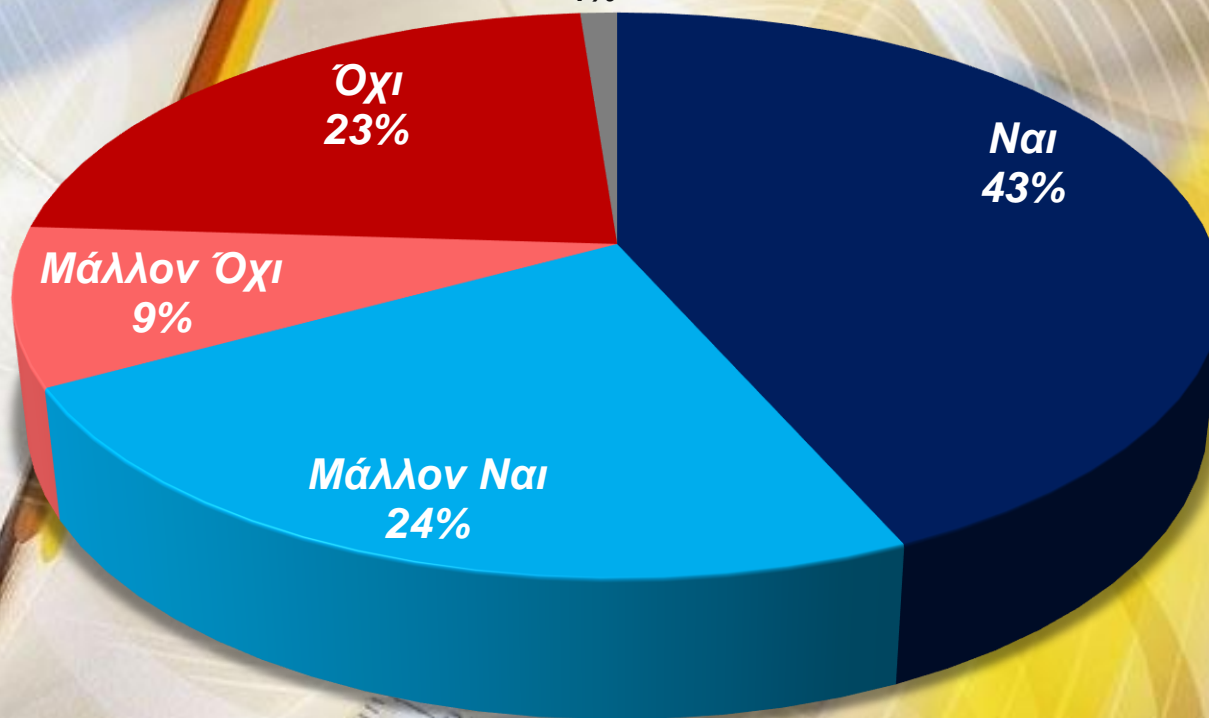


# ΒΑΡΟΜΕΤΡΟ ΕΒΕΘ – Μάρτιος 2024

## AD – ΗΟΣ ΕΡΩΤΗΣΕΙΣ ΚΑΤΑΝΑΛΩΤΩΝ

«Το Μετρό της Θεσσαλονίκης θα τεθεί σε λειτουργία φέτος τον Νοέμβριο (2024).  
Εσείς προσωπικά, σκοπεύετε να το χρησιμοποιείτε για τις μετακινήσεις σας;»

Δεν έχω γνώμη/Δεν  
απαντώ (αυθόρμητα)  
1%



# ΒΑΡΟΜΕΤΡΟ ΕΒΕΘ – Μάρτιος 2024

## AD – ΗΟΣ ΕΡΩΤΗΣΕΙΣ ΚΑΤΑΝΑΛΩΤΩΝ

«Για ποιον κυρίως λόγο σκοπεύετε να χρησιμοποιείτε το Μετρό Θεσσαλονίκης;»  
(Όσοι απάντησαν «Ναι» ή «Μάλλον ναι» στην προηγούμενη ερώτηση)



# Βαρόμετρο ΕΒΕΘ

## Εξέλιξη Δεικτών 2009 – 2024